



- D -



REISEMOBIL PREISLISTE 2019

REISEMOBILE

PREISLISTE 2019



LMC Caravan GmbH & Co. KG

Rudolf-Diesel-Straße 4
D-48336 Sassenberg
Telefon +49 25 83/27-0
Telefax +49 25 83/27-138
www.lmc-caravan.de
info@lmc-caravan.de

LMC-App · Facebook · YouTube
Instagram · Pinterest · www.freeontour.com



© 2018/2019 LMC Caravan GmbH & Co. KG

www.lmc-caravan.de



DIE BEWÄHRTE LONG LIFE TECHNOLOGIE

In der Reisemobilbranche steht LMC für durchdachte Technik und funktionale Lösungen. Ein Grund dafür ist, dass wir unseren Fahrzeugen von manchem das entscheidende „Mehr“ mit auf den Weg gegeben haben – Schutz und Sicherheit. An anderem haben wir gespart – nämlich am Gewicht. Zusammengefasst haben wir diese innovative Technik unter dem Namen „LLT“, der Long Life Technologie“ von LMC.

Für unsere Kunden bedeutet LLT in erster Linie ein Plus an Freiheit und Sicherheit. Egal welche Witterung, egal welcher Bodenbelag – wie ein schützender Kokon bildet LLT eine Barriere gegen Einflüsse, die von außen auf Ihr Fahrzeug einwirken. Selbst Kälte und Hitze bietet LLT wirksam die Stirn. Wie das funktioniert? Mit innovativen Materialien und einer durchdachten Aufbautechnik.



Long Life Technologie

Sassenberg



IHRE VORTEILE

- ✓ Sorgloser Reisegenuss
- ✓ 12 Jahre Aufbau-Dichtheitsgarantie*
- ✓ Hohe Wertbeständigkeit
- ✓ Schutz vor Witterungseinflüssen
- ✓ Feuchtigkeit hat keine Chance
- ✓ Mehr Zuladung
- ✓ Hohe Energieeffizienz
- ✓ Geprüfte Sicherheit



Erfahren Sie mehr zu unserer Long Life Technologie

* LMC gewährt durch die Long Life Technologie, kurz LLT, auf alle Reisemobile eine Aufbau-Dichtheitsgarantie von 12 Jahren. Dies gilt jedoch maximal bis zu einer Gesamtleistung von 120.000 km. Eine jährliche, kostenpflichtige Prüfung durch einen LMC-Vertragspartner wird vorausgesetzt.

FÜR EIN LANGES REISEMOBILLEBEN UND AUSGEZEICHNETE WERTBESTÄNDIGKEIT

Einfach losfahren, mit dem guten Gefühl einen sicheren Partner für seinen Urlaub an der Seite zu haben – Haltbarkeit und eine lange Lebensdauer sind der entscheidende Faktor warum sich unsere Kunden für ein Fahrzeug aus dem Hause LMC entscheiden.

Von der durchdachten Konstruktion über die Auswahl der Materialien bis zur präzisen Produktion unserer Fahrzeuge arbeiten wir von LMC dafür die hohen Anforderungen unserer Kunden an Qualität und Langlebigkeit zu übertreffen. Mit unserer Long Life Technologie haben wir erreicht, dass unsere Reisemobile noch wertbeständiger und sicherer werden und dabei gleichzeitig leichter. Zusätzlich punkten unsere Fahrzeuge dank LLT mit energieeffizienten Eigenschaften und funktionalen Details, die Ihr Reisemobil optimal vor äußeren Einflüssen schützen.

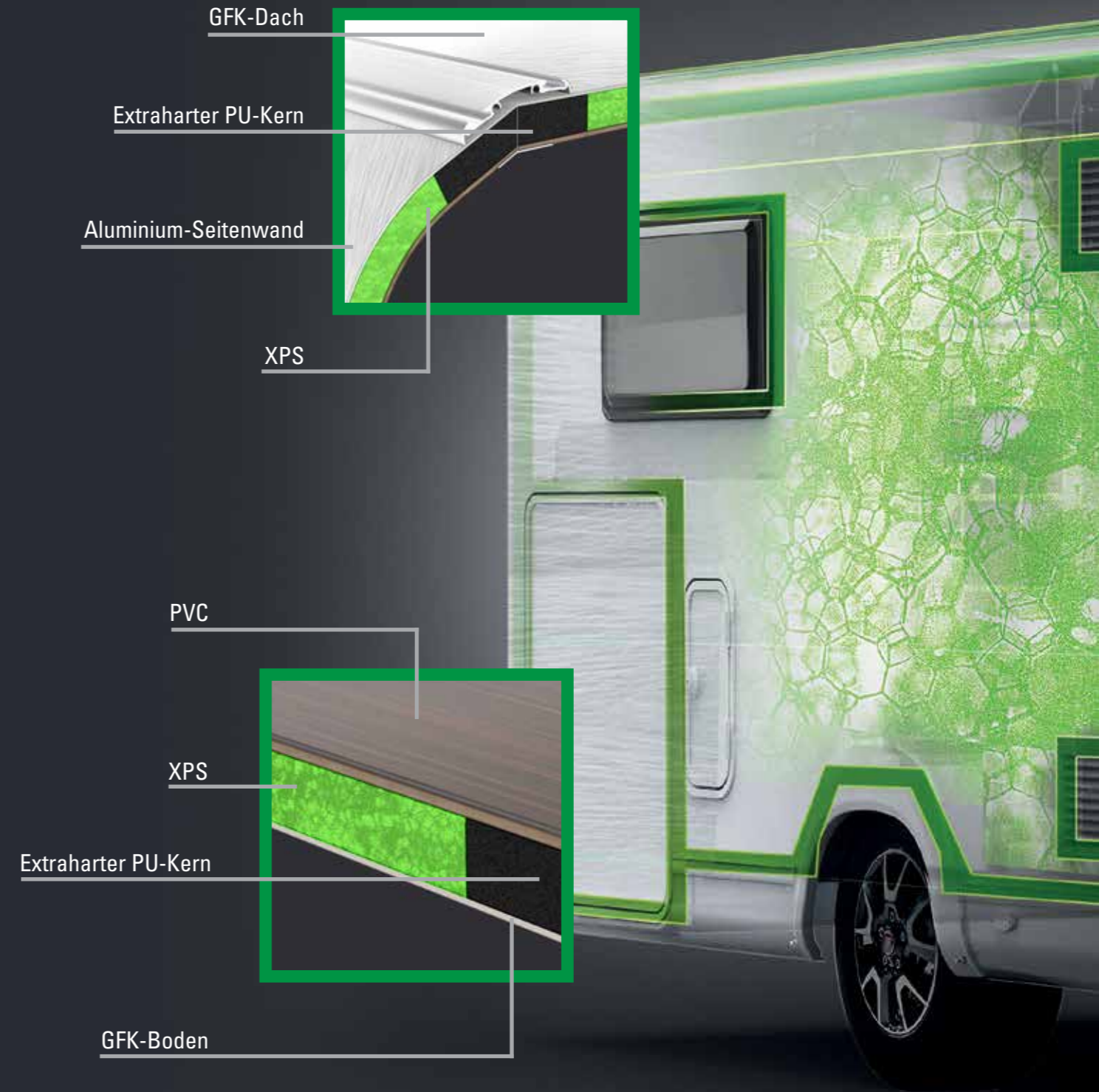


- ✓ 12 Jahre Schutz vor eindringender Feuchtigkeit mit unserer Aufbau-Dichtheitsgarantie*.
- ✓ Hagelschutz und Witterungsbeständigkeit durch GFK Dach-Verkleidung.
- ✓ Keine Angst vor schwierigen Untergründen. Unsere Fahrzeuge meistern das – gut geschützt dank GFK-Unterbodenschutz.
- ✓ Das Plus für Stabilität und Verwindungssteifigkeit sind unsere hochstabilen PU-Verstrebungen.
- ✓ Stets ein gemütliches Wohlfühlklima dank Hochleistung-Isolierkern aus XPS-Schaum. Feuchtigkeit hat keine Chance.
- ✓ Alles drin, was man braucht. Mehr Zuladung durch innovative Materialien und clevere Aufbautechnik.
- ✓ Hitze bleibt draußen und Wärme länger drin – modernste Dämmmaterialien, effektiv und leicht, machen das möglich.



Erfahren Sie mehr zu unserer Long Life Technologie

DIE GEPRÜFTE LLT-AUFBAUTECHNOLOGIE



* LMC gewährt durch die Long Life Technologie, kurz LLT, auf alle Reisemobile eine Aufbau-Dichtheitsgarantie von 12 Jahren. Dies gilt jedoch maximal bis zu einer Gesamtlauflistung von 120.000 km. Eine jährliche, kostenpflichtige Prüfung durch einen LMC-Vertragspartner wird vorausgesetzt.

LMC iBusCONNECT – AUF KNOPFDRUCK AUCH VON UNTERWEGS ALLES UNTER KONTROLLE

LMCiBus
CONNECT

Ein Blick, ein Wisch übers Display, ein Knopfdruck – mit der praktischen iBusCONNECT-APP exklusiv für Ihr LMC Reisemobil steuern Sie die Technik Ihres mobilen Zuhauses ab sofort ganz einfach und zuverlässig per Smartphone oder Tablet.

Egal ob Sie vor Reiseantritt von der Couch checken möchten wie der Füllstand der Starterbatterie oder des Frischwassertanks ist, oder vom Strand aus sicher gehen möchten, dass das Licht auch ausgeschaltet ist, mit der innovativen Fernsteuerung von LMC haben Sie „App“ jetzt Ihr Reisemobil auch von unterwegs voll im Griff. Nie mehr zu warm, zu kalt oder leer – denn dank LMC iBusCONNECT gehört all das der Vergangenheit an. Stattdessen erwartet Sie jederzeit perfektes Wohnklima und das sichere Gefühl durchdachter Funktionalität.

Genießen Sie die Vorteile eines digitalen Sicherheits- und Steuerungsnetzwerkes – exklusiv von LMC:

- ✓ Wunschtemperatur einstellen und perfektes Wohlfühlklima beim nach Hause kommen genießen
- ✓ Sparen Sie sich unnötige Wege um Füllstände und Schalter zu kontrollieren
- ✓ Automatisch Frisch- und Abwasserstände bequem im Blick
- ✓ Sicher fühlen und per Knopfdruck 12-Volt Stromzufuhr einfach ausschalten während Ihr Kühlschrank selbstverständlich weiter läuft
- ✓ Technik, die mitdenkt und z. B. automatisch von der leeren auf eine volle Gasflasche umschaltet
- ✓ Volle Technik-Kontrolle von unterwegs
- ✓ Intuitiv bedienbare Funktionen
- ✓ Zuverlässige Funktionalität per Bluetooth oder SMS
- ✓ Übersichtlich und leicht verständliche Bedienoberfläche
- ✓ Höchste technische Sicherheitsstandards
- ✓ Für alle gängigen Android und IOS-Systeme erhältlich



Erfahren Sie mehr
zu unserem Thema
LMC iBusCONNECT



BREEZER PASSION

V 643 G · Polster Coal Black



BREEZER PASSION

- 3 BREEZER Passion-Grundrisse (Alkoven / Lift / Van)
- bis zu 6 Schlafplätze
- Gesamtlänge von 676 bis 736 cm
- alle Modelle haben eine technisch zulässige Gesamtmasse von 3.500 kg
- ab 2.873 kg Masse in fahrbereitem Zustand (Serie)**



Breezer Passion V 643 G



Erfahren Sie mehr zu unserer Breezer Passion-Baureihe



SERIENAUSSTATTUNG

CHASSIS / COCKPIT

ABS
 Armlehnen für Fahrer- und Beifahrersitz
 ASR + ESP mit Traction+
Beifahrerairbag
 Bereifung 16"
 Fahrer-/Beifahrersitz drehbar
 Fahrer-/Beifahrersitz höhenverstellbar
 Fahrerairbag
Faltrollosystem Fahrerhaus
 Fensterheber (elektrisch)
 FIAT Ducato 35 mit Tieffahnen
 Halogenscheinwerfer
Klimaanlage manuell
Komfortfahrerhausitzbezüge
Kraftstofftank 90 ltr.
 Lackierung Fahrerhaus weiß
 Lenkrad höhenverstellbar
Radiovorbereitung inkl. Boxen im Wohnraum
 Radzierblenden
 Reifenreparaturset
 Schadstoffnorm/-klasse S4 (Euro 6)
Spiegelantenne DAB-fähig
 Tagfahrlicht Halogen
 Zentralverriegelung für Fahrer- und Beifahrertür (mit Fernbedienung)

AUFBAU / WOHNRAUM

Alkoven klappbar (nur Breezer Alkoven)
 Aufbau mit Fenster und Zentralverriegelung 58 cm
 Ausstellfenster mit Multifunktionsrollos inkl. Sichtschutz
 Beckengurte zusätzlich in Mittelsitzgruppe / entgegen der Fahrtrichtung (nur Breezer Alkoven)
 Deckenbeleuchtung (dimmbar)
 Dreipunktgurte in Mittelsitzgruppe (in Fahrtrichtung)
 Dritte Bremsleuchte
Fliegenschutztür
 Hartgummibelag in Heckgarage
 Heckabsenkung für erhöhte Nutzlast 250 kg
Heckgaragentür Fahrerseite
 Heckgaragentür Beifahrerseite
 Heckwand in GFK
 Holzfarbe Acuto
 Im Dachspoiler integrierte Rückfahrkamera ohne Monitor
 Kaltschaummatratze im Alkoven (nur Breezer Alkoven)
 Kaltschaummatratze im Hubbett (nur Breezer Lift)
 Kaltschaummatratzen in Festbetten
 Klarglasdachhaube mit integrierter Beleuchtung und Kombirollo
 Kleiderschrankbeleuchtung
 Kopfstützen in Mittelsitzgruppe
 Medizinisch empfohlene Lattenroste
 Rauchmelder
 Sitzgruppenverlängerung inkl. Tischverlängerung (nur Breezer Alkoven)
Skyroof über Fahrerhaus (nur Breezer Lift und Van)
Verzurrschienen mit Ösen in Heckgarage
 Vorzeltleuchte über Aufbau
 Winterrückenlehnen

KÜCHE

Dreiflammkocher mit elektrischer Taktfunkenzündung und Glasabdeckung (H 733 G)
 Dreiflammkocher mit elektrischer Taktfunkenzündung, integrierter Spüle und zweiteiliger Glasabdeckung (A 693 G, V 643 G)
 Hochwertiger gusseiserner Kocherrost
 Kühlschrank 110 ltr. im Küchenblock integriert (nur Breezer Van)
 Kühlschrank 140 ltr. Smarttower (nur Breezer Alkoven und Lift)
 Schubladen mit Softeinzug
 Spüle mit Glasabdeckung (H 733 G)

HEIZUNG

Alkoven beheizt (nur Breezer Alkoven)
 Heizung Umluft Combi 6 mit Bedienteil CP plus
 Umlufanlage 12 V

WASSERVERSORGUNG / WASCRAUM

Abwassertank 95 ltr.
 Beheizte und isolierte Frisch- und Abwassertanks
 Druckwassersystem
 Elektrische Kassetten-Toilette
 Frischwassertank mit Einfüllstutzen 50/102 ltr.
 Toilettenraum mit separater Duschkabine oder Duscheinrichtung mit Duschtür / Duschvorhang (1)
 Warmwasserboiler 10 ltr. integriert im Heizungssystem
 Warmwassermischbatterie
 Zentrale Ver- & Entsorgungseinheit (A 693 G, V 643 G)

GAS / ELEKTRO

Elektroversorgung 230 V mit FI-Schalter und Ladegerät
 Gasflaschenkasten (für 2 x 11 kg)
 iNet Box (App-Fernbedienung)
 LED-Innenbeleuchtung
 Multifunktionsbedienpanel
 Separate Versorgungsbatterie 95 Ah
 Stromspeisung Seitenwand
 Stromversorgung 12 V
 TV-Platz Vorbereitung (2 x 12 V-Steckdose, 1 x Cinch-AV)
Vorbereitung Sat, Klima, Solar inkl. Dachverstärkung

LLT - LONG LIFE TECHNOLOGIE

12-Jahre Aufbau-Dichtheitsgarantie (4)
 GFK- Bug-, Dach- und Heck
 GFK-Unterboden
 Hochleistungs-Isolierkern
 Korpus aus XPS-Schaum und PU-Leisten

BREEZER PASSION



TECHNISCHE EIGENSCHAFTEN

Grundpreis ab Werk inkl. gesetzl. MwSt. in Euro

Chassisvariante
Lackierung Fahrerhaus weiß / Serienbeklebung

Motorvarianten Chassis	Bestellnr.	kW / PS	kg
Ducato 35 2,3 ltr. MJT, Gesamtgewicht 3.500 kg	7281	96 / 130	0
Ducato 35 2,3 ltr. MJT, Gesamtgewicht 3.500 kg	7282	109 / 150	0
Ducato 35 2,3 ltr. MJT, Gesamtgewicht 3.500 kg	7283	130 / 180	0
Ducato 40 2,3 ltr. MJT, Gesamtgewicht 4.000 kg	7284	96 / 130	40
Ducato 40 2,3 ltr. MJT, Gesamtgewicht 4.000 kg	7285	109 / 150	40
Ducato 40 2,3 ltr. MJT, Gesamtgewicht 4.000 kg	7286	130 / 180	40

Fiat Tiefrahmen

Technische Daten Fahrzeug	Maße
Gesamtlänge	mm
Gesamtbreite	mm
Innenbreite	mm
Gesamthöhe	mm
Stehhöhe innen	mm
Radstand	mm
Reifengröße	
Boden- / Dach- / Seitenwandstärke (ca.)	mm
Zugelassene Sitzplätze	
Anhängelast bei techn. Zul. Gesamtmasse 3.500 kg	kg
Anhängelast bei techn. Zul. Gesamtmasse 3.850 kg	kg
Anhängelast bei techn. Zul. Gesamtmasse 4.000 kg	kg
Anhängelast bei techn. Zul. Gesamtmasse 4.250 kg	kg
Anhängelast bei techn. Zul. Gesamtmasse 4.400 kg	kg
Technisch zulässige Gesamtmasse (Serie)	kg
Max. Auflastung	kg
Leergewicht (ca.)	kg
Masse in fahrbereitem Zustand (Serie) (ca.)**	kg
Zuladung bei Serienausstattung / Zuladung bei max. Auflastung (ca.)***	kg
Heckgaragentür / -klappe Beifahrerseite B x H	mm

Bettenmaße / Schlafplätze	Anzahl
Schlafplätze (fest/nach Umbau Sitzgruppe)	
Bettenmaße Alkoven	mm
Bettenmaße Mittelsitzgruppe	mm
Bettenmaße Einzelbett Heck Fahrerseite	mm
Bettenmaße Einzelbett Heck Beifahrerseite	mm
Bettenmaße Heck nach Umbau zum Doppelbett	mm
Bettenmaße Hubbett vorne	mm
Bettenmaße Doppelbett Heck	mm



A 693 G	H 733 G	V 643 G
59.990,-	62.990,-	57.990,-
■	■	■
■	■	■
1.730,-	1.730,-	1.730,-
3.970,-	3.970,-	3.970,-
1.640,-	1.640,-	1.640,-
3.370,-	3.370,-	3.370,-
5.950,-	5.950,-	5.950,-
■	■	■
6.960	7.360	6.760
2.320	2.320	2.220
2.180	2.180	2.080
3.120	2.870	2.690
1.980	1.980	1.980
4.035	4.035	3.800
225 / 75 R 16 C	225 / 75 R 16 C	225 / 75 R 16 C
40 / 30 / 30	40 / 30 / 30	40 / 30 / 30
6	4	4
2.000	2.000	2.000
1.900	1.900	1.900
1.850	1.850	1.850
1.800	1.800	1.800
1.750	1.750	1.750
3.500	3.500	3.500
4.400	4.400	4.400
2.742	2.908	2.645
2.970	3.136	2.873
530 / 1.430	346 / 1.264	627 / 1.527
805 x 1.100	905 x 1.100	805 x 1.100
■	■	■
4 / 6	4	2
200 x 142	-	-
184 x 105	-	-
-	186 x 80	193 x 80
-	201 x 80	193 x 80
-	186/158/201 x 208	193/144/193x198
-	195 x 134	-
208 x 134	-	-

BREEZER PASSION

PAKETE

Passion Paket Chassis (Alkoven / Lift)	
Außenspiegel elektrisch	
Klimaautomatik Fahrerhaus (Upgrade)	
Multifunktionslenkrad mit Bedienelement Tempomat	
Paketpreis 990 €	Paketgewicht 4 kg

Passion Paket Chassis (Van)	
Außenspiegel elektrisch schmal	
Klimaautomatik Fahrerhaus (Upgrade)	
Multifunktionslenkrad mit Bedienelement Tempomat	
Paketpreis 990 €	Paketgewicht 4 kg

Passion Paket Aufbau (Breezer Alkoven)	
Dachhaube Midi Premium	
Sonnenmarkise 5003 4,50 x 2,50 m (Wandmontage)	
Rahmenfenster mit LMC Multifunktionsrollos inkl. Sichtschutz	
Paketpreis 2.190 €	Paketgewicht 61 kg

Passion Paket Aufbau (Breezer Lift)	
Dachhaube Midi Premium	
Sonnenmarkise 5200 4,50 x 2,50 m (Wandmontage)	
Rahmenfenster mit LMC Multifunktionsrollos inkl. Sichtschutz	
Paketpreis 2.190 €	Paketgewicht 61 kg

Passion Paket Aufbau (Breezer Van)	
Dachhaube Midi Premium	
Sonnenmarkise 6200 4,00 x 2,50 m (Dachmontage)	
Rahmenfenster mit LMC Multifunktionsrollos inkl. Sichtschutz	
Paketpreis 2.190 €	Paketgewicht 53 kg

SAT-TV-Paket	
20" LED Bildschirm mit Triple Tuner und DVD	
SAT-Anlage Flatsat Classic Easy 65	
TV-Halter für Flachbildschirm (bis 20")	
Paketpreis 3.190 €	Paketgewicht 19,5 kg

Winterpaket Umluftheizung	
DuoControl mit Crash-Sensor (6)	
Eis-Ex und Fernanzeige (nur in Verbindung mit DuoControl)	
Fußbodenheizung in Verbindung mit Umluft	
Heizung Umluft (mit elektrischer Heizpatrone)	
Teppichboden für Cockpit mit Logo gekettelt	
Teppichboden für Wohnraum gekettelt	
Winterabdeckung für Kühlschränklüfter	
Paketpreis 2.250 €	Paketgewicht 21 kg

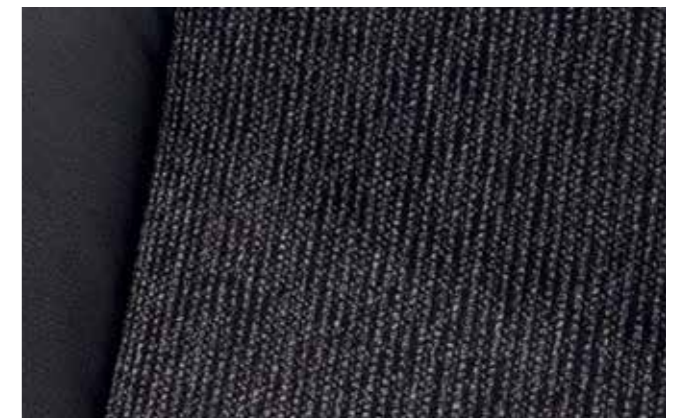
Winterpaket Warmwasserheizung	
DuoControl mit Crash-Sensor (6)	
Eis-Ex und Fernanzeige (nur in Verbindung mit DuoControl)	
Fußbodenheizung in Verbindung mit Warmwasserheizung	
Heizung Warmwasser	
Teppichboden für Cockpit mit Logo gekettelt	
Teppichboden für Wohnraum gekettelt	
Winterabdeckung für Kühlschränklüfter	
Paketpreis 3.850 €	Paketgewicht 59 kg

POLSTERWELTEN

Neben dem Holzdekor bestimmt auch das Polster über das gesamte Ambiente in Ihrem neuen Reisemobil. Wählen Sie frei nach Ihrem Geschmack zwischen diesen sechs Polstervarianten in hochwertiger Qualität – ganz ohne Aufpreis.



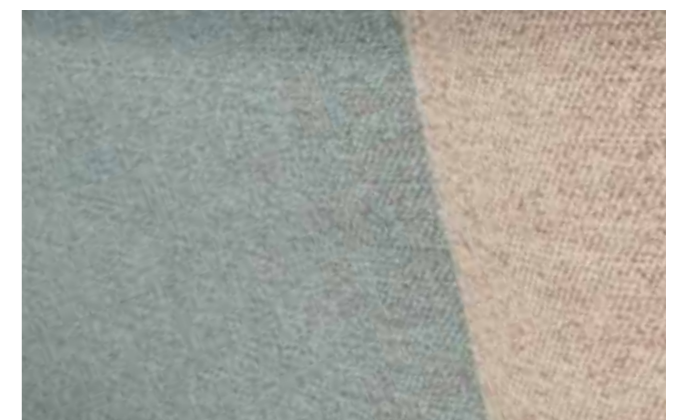
Alaska Grey



Coal Black



Eva



Ocean Blue



Sahara White



Terra Brown

CRUISER PASSION

T 663 G · Polster Alaska Grey



CRUISER PASSION

- 4 CRUISER PASSION-Grundrisse
- bis zu 2 Schlafplätze
- Gesamtlänge von 699 bis 736 cm
- alle Modelle haben eine technisch zulässige Gesamtmasse von 3.500 kg
- ab 2.975 kg Masse in fahrbereitem Zustand (Serie)**



Breezer Passion T 663 G



SERIENAUSSTATTUNG

CHASSIS / COCKPIT

ABS
 Armlehnen für Fahrer- und Beifahrersitz
 ASR + ESP mit Traction+
Beifahrerairbag
 Bereifung 16"
 Fahrer-/Beifahrersitz drehbar
 Fahrer-/Beifahrersitz höhenverstellbar
 Fahrerairbag
Faltrollosystem Fahrerhaus
 Fensterheber (elektrisch)
 FIAT Ducato 35 mit Tiefrahmen
 Halogenscheinwerfer
Klimaanlage manuell
Komfortfahrerhaussitzbezüge
Kraftstofftank 90 ltr.
 Lackierung Fahrerhaus weiß
 Lenkrad höhenverstellbar
Radiovorbereitung inkl. Boxen im Wohnraum
 Radzierblenden
 Reifenreparaturset
Spiegelantenne DAB-fähig
 Schadstoffnorm/-klasse S4 (Euro 6)
 Tagfahrlicht Halogen
 Zentralverriegelung für Fahrer- und Beifahrertür (mit Fernbedienung)

AUFBAU / WOHNRAUM

Aufbautür mit Fenster und Zentralverriegelung 58 cm (T 713)
 Auftür mit Fenster und Zentralverriegelung 70 cm (außer T 713)
 Ausstellfenster mit Multifunktionsrollos inkl. Sichtschutz
 Deckenbeleuchtung (dimmbar)
 Dreipunktgurte in Mittelsitzgruppe (in Fahrtrichtung)
 Dritte Bremsleuchte
Fliegenschutztür
 Garagenverkleidung mit Teppich (T 663 G, T 673 G)
 Hartgummibelag in Heckgarage (T 663 G, T 673 G)
 Heckabsenkung für erhöhte Nutzlast 250 kg
 Heckgaragenklappe Fahrer- und Beifahrerseite (T 683, T 713)
Heckgaragentür Fahrer- und Beifahrerseite (T 663 G, T 673 G)
 Heckwand in GFK
 Holzfarbe Grano
 Im Dachspoiler integrierte Rückfahrkamera ohne Monitor
 Kaltschaummatratzen in Festbetten
 Klarglasdachhaube mit integrierter Beleuchtung und Kombirollo
 Kleiderschrankbeleuchtung
 Kopfstützen in Mittelsitzgruppe
 Medizinisch empfohlene Lattenroste
 Rauchmelder
Skyroof über Fahrerhaus
Verzurrschienen mit Ösen in Heckgarage (T 663 G, T 673 G)
 Vorzeltleuchte über Auftür
 Winterrückenlehnen

KÜCHE

Dreiflammkocher mit elektrischer Taktfunkenzündung und Glasabdeckung (T 713)
 Dreiflammkocher mit elektrischer Taktfunkenzündung, integrierter Spüle und zweiteiliger Glasabdeckung (außer T 713)
 Kühlschrank 140 ltr. Smarttower
 Schubladen mit Softeinzug
 Spüle mit Glasabdeckung (T 713)

HEIZUNG

Heizung Umluft Combi 6 mit Bedienteil CP plus
 Umluftanlage 12 V

WASSERVERSORGUNG / WASCHRAUM

Abwassertank 95 ltr.
 Beheizte und isolierte Frisch- und Abwassertanks
 Druckwassersystem
 Elektrische Kassetten-Toilette
 Frischwassertank mit Einfüllstutzen 50/102 ltr.
 Toilettenraum mit separater Duschkabine oder Duscheinrichtung mit Duschtür
 Warmwasserboiler 10 ltr. integriert im Heizungssystem
 Warmwassermischbatterie
 Zentrale Ver- & Entsorgungseinheit

GAS / ELEKTRO

Elektroversorgung 230 V mit FI-Schalter und Ladegerät
 Gasflaschenkasten (für 2 x 11 kg)
 Indirekte Beleuchtung
 iNet Box (App-Fernbedienung)
 LED-Innenbeleuchtung
 Multifunktionsbedienpanel
 Separate Versorgungsbatterie 95 Ah
 Stromeinspeisung Seitenwand
 Stromversorgung 12 V
 TV-Platz Vorbereitung (2 x 12 V-Steckdose, 1 x Cinch-AV)
Vorbereitung Sat, Klima, Solar inkl. Dachverstärkung

LLT - LONG LIFE TECHNOLOGIE

12-Jahre Aufbau-Dichtheitsgarantie (4)
 GFK- Bug-, Dach- und Heck
 GFK-Unterboden
 Hochleistungs-Isolierkern
 Korpus aus XPS-Schaum und PU-Leisten



PAKETE

Passion Paket Chassis

Außenspiegel elektrisch
 Klimaautomatik Fahrerhaus (Upgrade)
 Multifunktionslenkrad mit Bedienelement
 Tempomat

Paketpreis 990 € **Paketgewicht 4 kg**

Passion Paket Aufbau (T 673 G, T 683, T 713)

Dachhaube Midi Premium
 Sonnenmarkise 9200 4,50 x 3,00 m (Dachmontage)
 Rahmenfenster mit LMC Multifunktionsrollos inkl. Sichtschutz

Paketpreis 2.490 € **Paketgewicht 61 kg**

Passion Paket Aufbau (T 663 G)

Dachhaube Midi Premium
 Sonnenmarkise 9200 4,00 x 3,00 m (Dachmontage)
 Rahmenfenster mit LMC Multifunktionsrollos inkl. Sichtschutz

Paketpreis 2.490 € **Paketgewicht 61 kg**

SAT-TV-Paket

20" LED Bildschirm mit Triple Tuner und DVD
 SAT-Anlage Flatsat Classic Easy 65
 TV-Halter für Flachbildschirm (bis 20")

Paketpreis 3.190 € **Paketgewicht 19,5 kg**

Winterpaket Umluftheizung

DuoControl mit Crash-Sensor (6)
 Eis-Ex und Fernanzeige (nur in Verbindung mit DuoControl)
 Fußbodenheizung in Verbindung mit Umluft
 Heizung Umluft (mit elektrischer Heizpatrone)
 Teppichboden für Cockpit mit Logo gekettelt
 Teppichboden für Wohnraum gekettelt
 Winterabdeckung für Kühlschränklüfter

Paketpreis 2.250 € **Paketgewicht 21 kg**

Winterpaket Warmwasserheizung

DuoControl mit Crash-Sensor (6)
 Eis-Ex und Fernanzeige (nur in Verbindung mit DuoControl)
 Fußbodenheizung in Verbindung mit Warmwasserheizung
 Heizung Warmwasser
 Teppichboden für Cockpit mit Logo gekettelt
 Teppichboden für Wohnraum gekettelt
 Winterabdeckung für Kühlschränklüfter

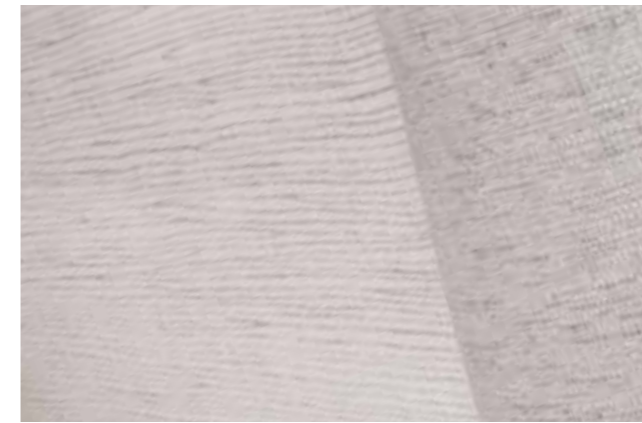
Paketpreis 3.850 € **Paketgewicht 59 kg**

PLATZ FÜR NOTIZEN

A grid of 20 columns and 10 rows of small dots for taking notes.

POLSTERWELTEN

Neben dem Holzdekor bestimmt auch das Polster über das gesamte Ambiente in Ihrem neuen Reisemobil. Wählen Sie frei nach Ihrem Geschmack zwischen diesen sechs Polstervarianten in hochwertiger Qualität – ganz ohne Aufpreis.



Alaska Grey



Coal Black



Eva



Ocean Blue



Sahara White



Terra Brown

CRUISER COMFORT

T 612 · Polster Alaska Grey



CRUISER COMFORT

- 8 CRUISER COMFORT-Grundrisse
- bis zu 4 Schlafplätze
- Gesamtlänge von 637 bis 753 cm
- alle Modelle haben eine technisch zulässige Gesamtmasse von 3.500 kg
- ab 2.855 kg Masse in fahrbereitem Zustand (Serie)**



Cruiser Comfort T 612



Erfahren Sie mehr zu unserer Cruiser Comfort-Baureihe

SERIENAUSSTATTUNG

CHASSIS / COCKPIT

ABS
 Armlehnen für Fahrer- und Beifahrersitz
 ASR + ESP mit Traction+
 Bereifung 16"
 Fahrer- / Beifahrersitz drehbar
 Fahrer- / Beifahrersitz höhenverstellbar
 FIAT Ducato 35 mit Tiefrahmen
 Fahrerairbag
 Fensterheber (elektrisch)
 Halogenscheinwerfer
 Kraftstofftank 60 ltr.
 Lackierung Fahrerhaus weiß
 Lenkrad höhenverstellbar
 Radiovorbereitung inkl. Lautsprecher Aktiv-Antenne DAB fähig
 Radzierblenden
 Reifenreparaturset
 Schadstoffnorm / -klasse S4 (Euro 6)
 Tagfahrlicht Halogen
 Zentralverriegelung für Fahrer- und Beifahrertür (mit Fernbedienung)

AUFBAU / WOHNRAUM

Aufbautür mit Fenster, Fliegenschutz und Zentralverriegelung 70 cm
 Ausstellfenster mit Multifunktionsrollos
 Bodenstaufächer
 Dachhaube im Toilettenraum
 Dachhaube Mini Schlaf-/Sitzgruppenbereich
 Dreipunktgurte in gegenüberliegender Sitzgruppe (T 752)
 Dreipunktgurte in Mittelsitzgruppe (in Fahrtrichtung) (außer T 752)
 Dritte Bremsleuchte
 Einstiegsstufe (elektrisch ausfahrbar)
 Funktionsdoppelboden mit Fußbodenerwärmung
 Garderobe anstatt Sitzbank - nicht in Verbindung mit Hubbett (außer T 612, T 712, T 752)
 Hartgummibelag in Heckgarage (T 672 G, T 732 G)
 Heckabsenkung für erhöhte Nutzlast 250 kg
 Heckgaragenklappe Fahrerseite (T 712, T 732)
 Heckgaragenklappe Beifahrerseite (T 612, T 712, T 732)
 Heckgaragentür Fahrerseite bei Queensbett (mit Beleuchtung) (T 692, T 742, T 752)
 Heckgaragentür Beifahrerseite (T 672 G, T 692, T 732 G, T 742, T 752)
 Holzfarbe Grano
 Im Dachspoiler integrierte Rückfahrkamera ohne Monitor
 Kaltschaummatratzen in Festbetten
 Klarglasdachhaube mit integrierter Beleuchtung und Kombirollo
 Kleiderschrankbeleuchtung
 Kopfstützen in Mittelsitzgruppe (außer T 752)
 Kopfstützen in gegenüberliegender Sitzgruppe (nur T 752)
 Medizinisch empfohlene Lattenroste
 Panoramafenster (Queensbett) (T 692, T 742, T 752)
 Queensbett manuell höhenverstellbar (T 692, T 742, T 752)
 Rauchmelder
 Tischfuß absenkbar (T 752)
 Verzurrschienen mit Ösen in Heckgarage (T 692, T 742, T 752)
 Vorzeltleuchte über Auftautür
 Winterrückenlehne

KÜCHE

Dreiflammkocher mit elektrischer Taktfunkenzündung und Glasabdeckung (außer T 612)
 Dreiflammkocher mit elektrischer Taktfunkenzündung, integrierter Spüle und zweiteiliger Glasabdeckung (T 612)
 Kühlschrank 142 ltr. (T 672 G)
 Kühlschrank 145 ltr. (außer T 672 G)
 Schubladen mit Softeinzug
 Spüle mit Glasabdeckung (außer T 612)

HEIZUNG

Heizung Umluft Combi 6 mit Bedienteil CP plus
 Umluftanlage 12 V

WASSERVERSORGUNG / WASCHRAUM

Abwassertank 90 ltr.
 Beheizte und isolierte Frisch- und Abwassertanks
 Elektrische Kassetten-Toilette
 Frischwassertank mit Einfüllstutzen 20/120 ltr.
 Tauchpumpe Tandem
 Toilettenraum mit separater Duschkabine oder Duscheinrichtung mit Duschtür / Duschvorhang (1) (T 612, T 672 G, T 712)
 Warmwasserboiler 10 ltr. integriert im Heizungssystem
 Warmwassermischbatterie
 Zentrale Ver- & Entsorgungseinheit
 Zweiraum-Sanitärbereich / separater Toiletten-/Duschbereich (T 692, T 732, T 732 G, T 742, T 752)

GAS / ELEKTRO

Elektroversorgung 230 V mit FI-Schalter und Ladegerät
 Gasflaschenkasten (für 2 x 11 kg)
 Indirekte Beleuchtung
 iNet Box (App-Fernbedienung)
 LED-Innenbeleuchtung
 Multifunktionsbedienpanel
 Separate Versorgungsbatterie 95 Ah
 Stromeinspeisung Seitenwand
 Stromversorgung 12 V
 TV-Platz Vorbereitung (1 x 12 V-Steckdose, 1 x Cinch-AV)
 USB-Anschlüsse (2 x im Einstiegsbereich / 2 x flexibel)

LLT - LONG LIFE TECHNOLOGIE

12-Jahre Aufbau-Dichtheitsgarantie (4)
 GFK- Bug-, Dach- und Heck
 GFK-Unterboden
 Hochleistungs-Isolierkern
 Korpus aus XPS-Schaum und PU-Leisten

CRUISER COMFORT



TECHNISCHE EIGENSCHAFTEN

T 612

59.730,-

Grundpreis ab Werk inkl. gesetzl. MwSt. in Euro

Chassisvariante
Lackierung Fahrerhaus weiß / Serienbeklebung

Motorvarianten Chassis	Bestellnr.	kW / PS	kg	
Ducato 35 2,3 ltr. MJT, Gesamtgewicht 3.500 kg	7281	96 / 130	0	■
Ducato 35 2,3 ltr. MJT, Gesamtgewicht 3.500 kg	7282	109 / 150	0	1.730,-
Ducato 35 2,3 ltr. MJT, Gesamtgewicht 3.500 kg	7283	130 / 180	0	3.970,-
Ducato 40 2,3 ltr. MJT, Gesamtgewicht 4.000 kg	7284	96 / 130	40	1.640,-
Ducato 40 2,3 ltr. MJT, Gesamtgewicht 4.000 kg	7285	109 / 150	40	3.370,-
Ducato 40 2,3 ltr. MJT, Gesamtgewicht 4.000 kg	7286	130 / 180	40	5.950,-
Fiat Tiefrahmen				■

Technische Daten Fahrzeug	Maße	
Gesamtlänge	mm	6.370
Gesamtbreite	mm	2.320
Innenbreite	mm	2.180
Gesamthöhe	mm	2.960
Stehhöhe innen	mm	2.050
Radstand	mm	3.450
Reifengröße		225 / 75 R 16 C
Boden- / Dach- / Seitenwandstärke (ca.)	mm	41 / 34 / 34
Zugelassene Sitzplätze		4
Anhängelast bei techn. Zul. Gesamtmasse 3.500 kg	kg	2.000
Anhängelast bei techn. Zul. Gesamtmasse 3.850 kg	kg	1.900
Anhängelast bei techn. Zul. Gesamtmasse 4.000 kg	kg	1.850
Anhängelast bei techn. Zul. Gesamtmasse 4.250 kg	kg	1.800
Anhängelast bei techn. Zul. Gesamtmasse 4.400 kg	kg	1.750
Technisch zulässige Gesamtmasse (Serie)	kg	3.500
Max. Auflastung	kg	4.400
Leergewicht (ca.)	kg	2.680
Masse in fahrbereitem Zustand (Serie) (ca.)**	kg	2.855
Zuladung bei Serienausstattung / Zuladung bei max. Auflastung (ca.)***	kg	645 / 1.545
Heckgaragentür / -klappe Beifahrerseite B x H	mm	605 x 855

Bettenmaße / Schlafplätze	Anzahl	
Schlafplätze (fest/nach Umbau Sitzgruppe)		2 (3)
Bettenmaße Mittelsitzgruppe (ohne Hubbett) (Option)	mm	-
Bettenmaße Einzelbett Heck Fahrerseite	mm	-
Bettenmaße Einzelbett Heck Beifahrerseite	mm	-
Bettenmaße Heck nach Umbau zum Doppelbett	mm	-
Bettenmaße Hubbett vorne (Option)	mm	199 x 104 / 80
Bettenmaße Doppelbett Heck	mm	195 x 132
Bettenmaße Notbett (ohne Hubbett) (Option)	mm	183 x 48

T 672 G

62.150,-

T 692

63.850,-

T 712

63.850,-

■	■	■
■	■	■
1.730,-	1.730,-	1.730,-
3.970,-	3.970,-	3.970,-
1.640,-	1.640,-	1.640,-
3.370,-	3.370,-	3.370,-
5.950,-	5.950,-	5.950,-
■	■	■
6.990	6.990	7.430
2.320	2.320	2.320
2.180	2.180	2.180
2.960	2.960	2.960
2.050	2.050	2.050
4.035	4.035	4.035
225 / 75 R 16 C	225 / 75 R 16 C	225 / 75 R 16 C
41 / 34 / 34	41 / 34 / 34	41 / 34 / 34
4 / 5	4 / 5	4 / 5
2.000	2.000	2.000
1.900	1.900	1.900
1.850	1.850	1.850
1.800	1.800	1.800
1.750	1.750	1.750
3.500	3.500	3.500
4.400	4.400	4.400
2.845	2.877	2.915
3.020	3.052	3.090
480 / 1.380	448 / 1.348	410 / 1.310
855 x 1.180	855 x 1.105	998 x 417
■	■	■
2 (4)	2 (4)	2 (4)
-	-	206 x 120 / 97
197 x 80 / 62	-	196 x 75
182 x 80	-	200 x 75
198 / 172 / 200 x 210	-	-
199 x 132 / 125	199 x 132 / 125	199 x 132 / 125
-	188 x 143	-
175 x 48	175 x 48	206 x 120 / 97

CRUISER COMFORT



TECHNISCHE EIGENSCHAFTEN

T 732

64.570,-

Grundpreis ab Werk inkl. gesetzl. MwSt. in Euro

Chassisvariante
Lackierung Fahrerhaus weiß / Serienbeklebung

Motorvarianten Chassis	Bestellnr.	kW / PS	kg	
Ducato 35 2,3 ltr. MJT, Gesamtgewicht 3.500 kg	7281	96 / 130	0	■
Ducato 35 2,3 ltr. MJT, Gesamtgewicht 3.500 kg	7282	109 / 150	0	1.730,-
Ducato 35 2,3 ltr. MJT, Gesamtgewicht 3.500 kg	7283	130 / 180	0	3.970,-
Ducato 40 2,3 ltr. MJT, Gesamtgewicht 4.000 kg	7284	96 / 130	40	1.640,-
Ducato 40 2,3 ltr. MJT, Gesamtgewicht 4.000 kg	7285	109 / 150	40	3.370,-
Ducato 40 2,3 ltr. MJT, Gesamtgewicht 4.000 kg	7286	130 / 180	40	5.950,-

Fiat Tiefrahmen

Technische Daten Fahrzeug	Maße	
Gesamtlänge	mm	7.530
Gesamtbreite	mm	2.320
Innenbreite	mm	2.180
Gesamthöhe	mm	2.960
Stehhöhe innen	mm	2.050
Radstand	mm	4.300
Reifengröße		225 / 75 R 16 C
Boden- / Dach- / Seitenwandstärke (ca.)	mm	41 / 34 / 34
Zugelassene Sitzplätze		4 / 5
Anhängelast bei techn. Zul. Gesamtmasse 3.500 kg	kg	2.000
Anhängelast bei techn. Zul. Gesamtmasse 3.850 kg	kg	1.900
Anhängelast bei techn. Zul. Gesamtmasse 4.000 kg	kg	1.850
Anhängelast bei techn. Zul. Gesamtmasse 4.250 kg	kg	1.800
Anhängelast bei techn. Zul. Gesamtmasse 4.400 kg	kg	1.750
Technisch zulässige Gesamtmasse (Serie)	kg	3.500
Max. Auflastung	kg	4.400
Leergewicht (ca.)	kg	2.956
Masse in fahrbereitem Zustand (Serie) (ca.)**	kg	3.131
Zuladung bei Serienausstattung / Zuladung bei max. Auflastung (ca.)***	kg	369 / 1.269
Heckgaragentür / -klappe Beifahrerseite B x H	mm	800 x 855

Bettenmaße / Schlafplätze	Anzahl	
Schlafplätze (fest/nach Umbau Sitzgruppe)		2 (4)
Bettenmaße Mittelsitzgruppe (ohne Hubbett) (Option)	mm	-
Bettenmaße Einzelbett Heck Fahrerseite	mm	199 x 80 / 62
Bettenmaße Einzelbett Heck Beifahrerseite	mm	200 x 80
Bettenmaße Heck nach Umbau zum Doppelbett	mm	199 / 172 / 200 x 210
Bettenmaße Hubbett vorne (Option)	mm	199 x 132 / 125
Bettenmaße Doppelbett Heck	mm	-
Bettenmaße Notbett (ohne Hubbett) (Option)	mm	183 x 48

T 732 G

64.570,-

T 742

64.570,-

T 752

66.630,-

■	■	■
■	■	■
1.730,-	1.730,-	1.730,-
3.970,-	3.970,-	3.970,-
1.640,-	1.640,-	1.640,-
3.370,-	3.370,-	3.370,-
5.950,-	5.950,-	5.950,-

7.530	7.530	7.530
2.320	2.320	2.320
2.180	2.180	2.180
2.960	2.960	2.960
2.050	2.050	2.050
4.300	4.300	4.300
225 / 75 R 16 C	225 / 75 R 16 C	225 / 75 R 16 C
41 / 34 / 34	41 / 34 / 34	41 / 34 / 34
4 / 5	4 / 5	4
2.000	2.000	2.000
1.900	1.900	1.900
1.850	1.850	1.850
1.800	1.800	1.800
1.750	1.750	1.750
3.500	3.500	3.500
4.400	4.400	4.400
2.956	2.959	2.959
3.131	3.134	3.134
369 / 1.269	366 / 1.266	366 / 1.266
855 x 1.180	855 x 1.105	855 x 1.105

2 (4)	2 (4)	2 (4)
-	-	202 x 103
199 x 80 / 62	-	-
200 x 80	-	-
199 / 172 / 200 x 210	-	-
199 x 132 / 125	199 x 132 / 125	199 x 132 / 125
-	188 x 143	188 x 143
183 x 48	175 x 48	-

CRUISER COMFORT

PAKETE

Avantgarde-Paket

Dachhaube Midi Premium
 Komfortfahrerhaussitzbezüge
 Kurbel- / Klappstützen Heck
 Skyroof über Fahrerhaus
 Trittschweller für Fahrerhaustüren
 Vorbereitung Sat, Klima, Solar inkl. Dachverstärkung

Paketpreis 2.490 € | **Paketgewicht 32 kg**

Chassis-Komfort-Paket

Außenspiegel elektrisch verstellbar und beheizt
 Beifahrerairbag
 Klimaautomatik Fahrerhaus
 Kraftstofftank 90 ltr.
 Multifunktionslenkrad mit Bedienelement
 Tempomat

Paketpreis 2.290 € | **Paketgewicht 41 kg**

Design-Paket

Aluminiumfelgen 16" (für Ducato 35)
 Armaturenbrett mit Aluminium-Applikationen
 High-Level-Instrumententafel in Chromoptik
 Lenkrad und Schaltknauf in Lederausführung
 Skid Plate schwarz glänzend
 Tagfahrlicht LED (TI)

Paketpreis 1.190 € | **Paketgewicht 1,5 kg**

Heckgaragen-Paket

Reserveradhalterung in Heckgarage
 Stauraumsystem in der Heckgarage
 Verzurrstreben mit Ösen in Heckgarage
 Heckgaragentür Fahrerseite

Paketpreis 720 € | **Paketgewicht 9,5 kg**

SAT-TV-Paket

SAT Parab. Ant. Flatsat Comfort Smart 65 inkl. 21,5 Zoll LED-Bildschirm mit Fernbedienung
 TV-Halter für Flachbildschirm (bis 22")

Paketpreis 3.290 € | **Paketgewicht 23,5 kg**

Winterpaket Umluftheizung

CPU mit Umschaltanlage (6)
 Heizung Umluft (mit elektrischer Heizpatrone)
 Teppichboden für Cockpit mit Logo gekettelt
 Teppichboden für Wohnraum gekettelt
 Winterabdeckung für Kühlschränklüfter

Paketpreis 1.250 € | **Paketgewicht 12,5 kg**

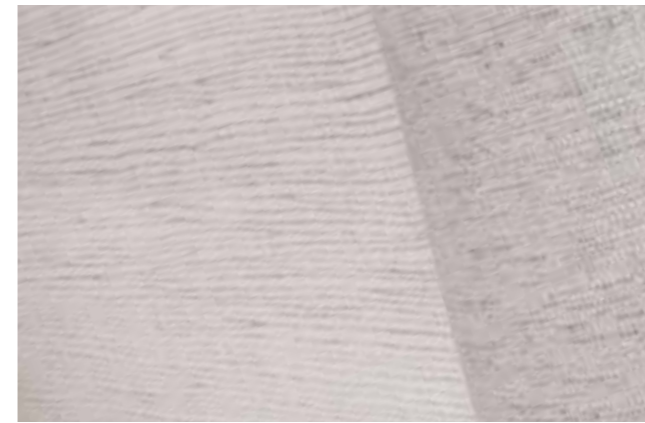
Winterpaket Warmwasserheizung

CPU mit Umschaltanlage (6)
 Heizung Warmwasser inkl. Wärmetauscher
 Teppichboden für Cockpit mit Logo gekettelt
 Teppichboden für Wohnraum gekettelt
 Winterabdeckung für Kühlschränklüfter

Paketpreis 3.950 € | **Paketgewicht 60,5 kg**

POLSTERWELTEN

Neben dem Holzdekor bestimmt auch das Polster über das gesamte Ambiente in Ihrem neuen Reisemobil. Wählen Sie frei nach Ihrem Geschmack zwischen diesen sechs Polstervarianten in hochwertiger Qualität – ganz ohne Aufpreis.



Alaska Grey



Coal Black



Eva



Ocean Blue



Sahara White



Terra Brown

CRUISER PREMIUM

T 701 · Polster Coal Black



CRUISER PREMIUM

- 5 CRUISER PREMIUM-Grundrisse
- bis zu 2 Schlafplätze
- Gesamtlänge von 699 bis 755 cm
- die Modelle haben eine technisch zulässige Gesamtmasse bis zu 3.500 kg / 3.850 kg
- ab 3.042 kg Masse in fahrbereitem Zustand (Serie)**



Cruiser Premium T 701



Erfahren Sie mehr zu unserer Cruiser Premium-Baureihe

SERIENAUSSTATTUNG

CHASSIS / COCKPIT

ABS
Aluminiumfelgen 16" (für Ducato 35)
Armaturenbrett mit Aluminium-Applikationen
 Armlehnen für Fahrer- und Beifahrersitz
 ASR + ESP mit Traction+
Außenspiegel elektrisch
Beifahrerairbag
 Fahrer-/Beifahrersitz drehbar
 Fahrer-/Beifahrersitz höhenverstellbar
 Fahrerairbag
Faltrollosystem Fahrerhaus
 Fensterheber (elektrisch)
 FIAT Ducato 35 mit Tiefrahmen
 Halogenscheinwerfer
High-Level-Instrumententafel in Chromoptik
Klimaautomatik Fahrerhaus
Komfortfahrersitzbezüge
Kraftstofftank 90 ltr.
 Lackierung Fahrerhaus silber-metallic / adaptierte Beklebung
 Lenkrad höhenverstellbar
Lenkrad und Schaltknopf in Lederausführung
Multifunktionslenkrad mit Bedienelement
Radiovorbereitung inkl. Boxen im Wohnraum und Aktiv-Antenne DAB fähig
 Reifenreparaturset
Reserveradhalterung in Heckgarage (T 661 G, T 731 G)
 Schadstoffnorm/ -klasse S4 (Euro 6)
Skid Plate schwarz glänzend
Spiegelantenne DAB-fähig
Tagfahrlicht LED (TI)
Tempomat
Trittschweller für Fahrerhaustüren
 Zentralverriegelung für Fahrer- und Beifahrertür (mit Fernbedienung)

AUFBAU / WOHNRAUM

Aufbautür mit Fenster und Zentralverriegelung 58 cm (T 711)
 Auftür mit Fenster und Zentralverriegelung 70 cm (außer T 711)
Dachhaube Midi Premium
 Deckenbeleuchtung (dimmbar)
 Dreipunktgurte in Mittelsitzgruppe (in Fahrtrichtung)
 Dritte Bremsleuchte
Fliegenschutztür
 Garagenverkleidung mit Teppich (T 661 G, T 731 G)
 GFK-Heckwand
 Hartgummibelag in Heckgarage (T 661 G, T 731 G)
 Heckabsenkung für erhöhte Nutzlast 250 kg
 Heckgaragenklappe Fahrer- und Beifahrerseite (T 701, T 711, T 741)
Heckgaragentür Fahrer- und Beifahrerseite (T 661 G, T 731 G)
 Holzfarbe Grano
 Im Dachspoiler integrierte Rückfahrkamera ohne Monitor
 Kaltschaummatratzen in Festbetten
 Klarglasdachhaube mit integrierter Beleuchtung und Kombirollo
 Kleiderschrankbeleuchtung
 Kopfstützen in Mittelsitzgruppe
Kurbel- / Klappstützen Heck
 Medizinisch empfohlene Lattenroste
Rahmenfenster mit LMC Multifunktionsrollos inkl.
Sichtschutz
 Rauchmelder
Skyroof über Fahrerhaus
Stauraumsystem in der Heckgarage (T 661 G, T 731 G)
Verzurrschienen mit Ösen in Heckgarage (T 661 G, T 731 G)
Vorbereitung Fahrradträger Heck
 Vorzeltleuchte über Auftür
 Winterrückenlehnen

KÜCHE

Dreiflammkocher mit elektrischer Taktfunkenzündung und Glasabdeckung (T 711, T 731 G, T 741)
 Dreiflammkocher mit elektrischer Taktfunkenzündung, integrierter Spüle und zweiteiliger Glasabdeckung (T 661 G, T 701)
 Kühlschrank 140 ltr. Smarttower
 Schubladen mit Softeinzug
 Spüle mit Glasabdeckung (T 711, T 731 G, T 741)

HEIZUNG

Heizung Umluft Combi 6 mit Bedienteil CP plus
 Umluftanlage 12 V

WASSERVERSORGUNG / WASCHRAUM

Abwassertank 95 ltr.
 Beheizte und isolierte Frisch- und Abwassertanks
 Druckwassersystem
 Elektrische Kassetten-Toilette
 Frischwassertank mit Einfüllstutzen 50/102 ltr.
 Toilettenraum mit separater Duschkabine oder Duscheinrichtung mit Duschtür (T 661 G, T 701, T 711)
 Warmwasserboiler 10 ltr. integriert im Heizungssystem
 Warmwassermischbatterie
 Zentrale Ver- & Entsorgungseinheit
 Zweiraum-Sanitäreinheit / separater Toiletten-/Duschbereich (T 731 G, T 741)

GAS / ELEKTRO

Elektroversorgung 230 V mit FI-Schalter und Ladegerät
 Gasflaschenkasten (für 2 x 11 kg)
 Indirekte Beleuchtung
 iNet Box (App-Fernbedienung)
 LED-Innenbeleuchtung
 Multifunktionsbedienpanel
 Separate Versorgungsbatterie 95 Ah
 Stromspeisung Seitenwand
 Stromversorgung 12 V
 TV-Platz Vorbereitung (2 x 12 V-Steckdose, 1 x Cinch-AV)
Vorbereitung Sat, Klima, Solar inkl. Dachverstärkung

LLT - LONG LIFE TECHNOLOGIE

12-Jahre Aufbau-Dichtheitsgarantie (4)
 GFK- Bug-, Dach- und Heck
 GFK-Unterboden
 Hochleistungs-Isolierkern
 Korpus aus XPS-Schaum und PU-Leisten

CRUISER PREMIUM



TECHNISCHE EIGENSCHAFTEN

T 661 G

68.990,-

Grundpreis ab Werk inkl. gesetzl. MwSt. in Euro

Chassisvariante
Lackierung Fahrerhaus silber-metallic / adaptierte Beklebung

Motorvarianten Chassis	Bestellnr.	kW / PS	kg	
Ducato 35 2,3 ltr. MJT, Gesamtgewicht 3.500 kg	7281	96 / 130	0	□
Ducato 35 2,3 ltr. MJT, Gesamtgewicht 3.500 kg	7282	109 / 150	0	■
Ducato 35 2,3 ltr. MJT, Gesamtgewicht 3.500 kg	7283	130 / 180	0	2.240,-
Ducato 40 2,3 ltr. MJT, Gesamtgewicht 4.000 kg	7284	96 / 130	40	□
Ducato 40 2,3 ltr. MJT, Gesamtgewicht 4.000 kg	7285	109 / 150	40	1.640,-
Ducato 40 2,3 ltr. MJT, Gesamtgewicht 4.000 kg	7286	130 / 180	40	4.220,-
Fiat Tiefrahmen				■

Technische Daten Fahrzeug	Maße	
Gesamtlänge	mm	6.990
Gesamtbreite	mm	2.320
Innenbreite	mm	2.180
Gesamthöhe	mm	2.690
Stehhöhe innen	mm	1.980
Radstand	mm	4.035
Reifengröße		225 / 75 R 16 C
Boden- / Dach- / Seitenwandstärke (ca.)	mm	40 / 30 / 30
Zugelassene Sitzplätze		4
Anhängelast bei techn. Zul. Gesamtmasse 3.500 kg	kg	2.000
Anhängelast bei techn. Zul. Gesamtmasse 3.850 kg	kg	1.900
Anhängelast bei techn. Zul. Gesamtmasse 4.000 kg	kg	1.850
Anhängelast bei techn. Zul. Gesamtmasse 4.250 kg	kg	1.800
Anhängelast bei techn. Zul. Gesamtmasse 4.400 kg	kg	1.750
Technisch zulässige Gesamtmasse (Serie)	kg	3.500
Max. Auflastung	kg	4.400
Leergewicht (ca.)	kg	2.814
Masse in fahrbereitem Zustand (Serie) (ca.)**	kg	3.042
Zuladung bei Serienausstattung / Zuladung bei max. Auflastung (ca.)***	kg	458 / 1.358
Heckgaragentür / -klappe Beifahrerseite B x H	mm	805 x 1.100

Bettenmaße / Schlafplätze	Anzahl	
Schlafplätze (fest/nach Umbau Sitzgruppe)		2
Bettenmaße Einzelbett Heck	mm	-
Bettenmaße Einzelbett Heck Fahrerseite	mm	196 x 80
Bettenmaße Einzelbett Heck Beifahrerseite	mm	196 x 80
Bettenmaße Heck nach Umbau zum Doppelbett	mm	196/182/196x208
Bettenmaße Hubbett vorne	mm	-
Bettenmaße Doppelbett Heck	mm	-

T 701

69.490,-

T 711

70.590,-

T 731 G

71.990,-

T 741

71.990,-

7.260	7.360	7.550	7.550
2.320	2.320	2.320	2.320
2.180	2.180	2.180	2.180
2.690	2.690	2.690	2.690
1.980	1.980	1.980	1.980
4.035	4.035	4.300	4.300
225 / 75 R 16 C	225 / 75 R 16 C	225 / 75 R 16 C	225 / 75 R 16 C
40 / 30 / 30	40 / 30 / 30	40 / 30 / 30	40 / 30 / 30
4	4	4	4
2.000	2.000	2.000	2.000
1.900	1.900	1.900	1.900
1.850	1.850	1.850	1.850
1.800	1.800	1.800	1.800
1.750	1.750	1.750	1.750
3.500	3.500	3.850	3.850
4.400	4.400	4.400	4.400
2.879	2.839	2.906	2.902
3.107	3.067	3.134	3.130
393 / 1.293	433 / 1.333	716 / 1.266	720 / 1.260
905 x 800	905 x 720	905 x 1.100	905 x 720
2	2	2	2
-	-	-	-
196 x 80	196 x 78	196 x 78	-
196 x 80	191 x 78	206 x 80	-
196/182/196x208	-	191/179/206x208	-
-	-	-	-
-	-	-	186 x 140

CRUISER PREMIUM

PAKETE

SAT-TV-Paket

20" LED Bildschirm mit Triple Tuner und DVD
SAT-Anlage Flatsat Classic Easy 65

TV-Halter für Flachbildschirm (bis 20")

Paketpreis 3.190 €

Paketgewicht 19,5 kg

Winterpaket Umluftheizung

DuoControl mit Crash-Sensor (6)

Eis-Ex und Fernanzeige (nur in Verbindung mit DuoControl)

Fußbodenheizung in Verbindung mit Umluft

Heizung Umluft (mit elektrischer Heizpatrone)

Teppichboden für Cockpit mit Logo gekettelt

Teppichboden für Wohnraum gekettelt

Winterabdeckung für Kühlschränklüfter

Paketpreis 2.250 €

Paketgewicht 21 kg

Winterpaket Warmwasserheizung

DuoControl mit Crash-Sensor (6)

Eis-Ex und Fernanzeige (nur in Verbindung mit DuoControl)

Fußbodenheizung in Verbindung mit Warmwasserheizung

Heizung Warmwasser

Teppichboden für Cockpit mit Logo gekettelt

Teppichboden für Wohnraum gekettelt

Winterabdeckung für Kühlschränklüfter

Paketpreis 3.850 €

Paketgewicht 59 kg

PLATZ FÜR NOTIZEN

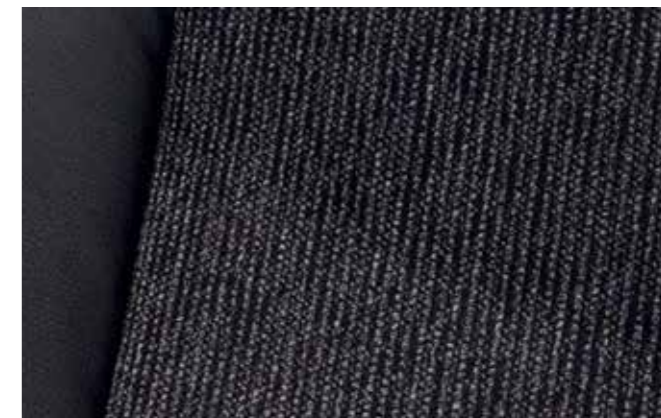
A grid of 20 columns and 10 rows of small dots for taking notes.

POLSTERWELTEN

Neben dem Holzdekor bestimmt auch das Polster über das gesamte Ambiente in Ihrem neuen Reisemobil. Wählen Sie frei nach Ihrem Geschmack zwischen diesen sechs Polstervarianten in hochwertiger Qualität – ganz ohne Aufpreis.



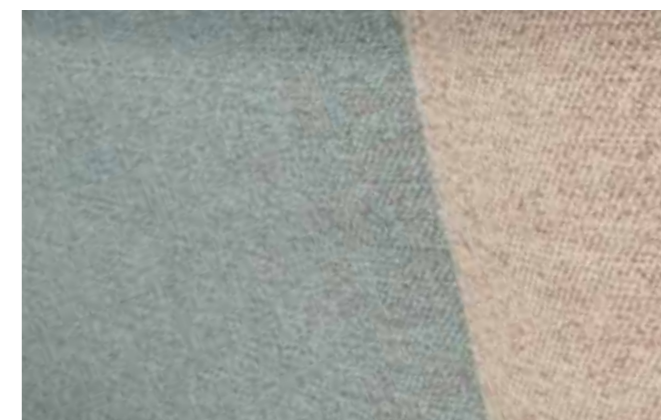
Alaska Grey



Coal Black



Eva



Ocean Blue



Sahara White



Terra Brown

EXPLORER COMFORT

I 735 G · Polster Coal Black



EXPLORER COMFORT

- 8 EXPLORER COMFORT-Grundrisse
- bis zu 4 Schlafplätze
- Gesamtlänge von 636 bis 752 cm
- alle Modelle haben eine technisch zulässige Gesamtmasse von 3.500 kg
- ab 2.896 kg Masse in fahrbereitem Zustand (Serie)**



Explorer Comfort I 735 G



Erfahren Sie mehr zu unserer Explorer Comfort-Baureihe

SERIENAUSSTATTUNG

CHASSIS / COCKPIT

ABS
 ASR + ESP mit Traction+
 Außenspiegel elektrisch verstellbar und beheizt
 Außenspiegel in Wagenfarbe lackiert
 Bereifung 16"
 Fahrer-/Beifahrersitz drehbar
 Fahrer-/Beifahrersitz höhenverstellbar
 Fahrerairbag
 Faltrollosystem Fahrerhaus
 FIAT Ducato 35 mit Tiefrahmen
 Halogenscheinwerfer
 Kraftstofftank 60 ltr.
 Lenkrad höhenverstellbar
 Pilotensitze mit Armlehnen für Fahrer- und Beifahrer
 Radiovorbereitung inkl. Lautsprecher Aktiv-Antenne DAB fähig
 Radzierblenden
 Reifenreparaturset
 Schadstoffnorm/ -klasse S4 (Euro 6)
 Zentralverriegelung für Fahrertür (mit Fernbedienung)

AUFBAU / WOHNRAUM

Aufbautür mit Fenster, Fliegenschutz und Zentralverriegelung 70 cm
 Ausstellfenster mit Multifunktionsrollos
 Bodenstauflächer
 Dachhaube im Toilettenraum
 Dachhaube Mini Schlaf-/Sitzgruppenbereich
 Doppelboden mit Fußbodenerwärmung
 Dreipunktgurte in gegenüberliegender Sitzgruppe (I 755)
 Dreipunktgurte in Mittelsitzgruppe (in Fahrtrichtung) (außer I 755)
 Dritte Bremsleuchte
 Einstiegsstufe (elektrisch ausfahrbar)
 Hartgummibelag in Heckgarage (I 675 G, I 735 G)
 Heckabsenkung für erhöhte Nutzlast 250 kg
 Heckgaragenklappe Fahrerseite (I 715, I 735)
 Heckgaragenklappe Beifahrerseite (I 615, I 715, I 735)
 Heckgaragentür Fahrerseite bei Queensbett (mit Beleuchtung) (I 695, I 745, I 755)
 Heckgaragentür Beifahrerseite (I 675 G, I 695, I 735 G, I 745, I 755)
 Holzfarbe Grano
 Hubbett manuell
 Im Dachspoiler integrierte Rückfahrkamera ohne Monitor
 Kaltschaummatratze im Hubbett
 Kaltschaummatratzen in Festbetten
 Klarglasdachhaube mit integrierter Beleuchtung und Kombirollo
 Kleiderschrankbeleuchtung
 Kopfstützen in Mittelsitzgruppe (außer I 755)
 Kopfstützen in gegenüberliegender Sitzgruppe (I 755)
 Medizinisch empfohlene Lattenroste
 Panoramafenster (Queensbett) (I 695, I 745, I 755)
 Queensbett manuell höhenverstellbar (I 695, I 745, I 755)
 Rauchmelder
 Tischfuß absenkbar (I 755)
 Verzurrstienen mit Ösen in Heckgarage (I 695, I 745, I 755)
 Vorzeltleuchte über Aufbau­tür
 Winterrückenlehnen

KÜCHE

Dreiflammkocher mit elektrischer Taktfunkenzündung und Glasabdeckung (außer I 615)
 Dreiflammkocher mit elektrischer Taktfunkenzündung, integrierter Spüle und zweiteiliger Glasabdeckung (I 615)
 Kühlschrank 142 ltr. (I 675)
 Kühlschrank 145 ltr. (außer I 675)
 Schubladen mit Softeinzug
 Spüle mit Glasabdeckung (außer I 615)

HEIZUNG

Heizung Umluft Combi 6 mit Bedienteil CP plus
 Umluftanlage 12 V

WASSERVERSORGUNG / WASCRAUM

Abwassertank 90 ltr.
 Beheizte und isolierte Frisch- und Abwassertanks
 Elektrische Kassetten-Toilette
 Frischwassertank mit Einfüllstutzen 20/120 ltr.
 Taucherpumpe Tandem
 Toilettenraum mit separater Duschkabine oder Duscheinrichtung mit Duschtür/Duschvorhang (1) (I 615, I 675, I 715)
 Warmwasserboiler 10 ltr. integriert im Heizungssystem
 Warmwassermischbatterie
 Zentrale Ver- & Entsorgungseinheit
 Zweiraum-Sanitärbereich / separater Toiletten-/Duschbereich (I 695, I 735, I 735 G, I 745, I 755)

GAS / ELEKTRO

Elektroversorgung 230 V mit FI-Schalter und Ladegerät
 Gasflaschenkasten (für 2 x 11 kg)
 Indirekte Beleuchtung
 iNet Box (App-Fernbedienung)
 LED-Innenbeleuchtung
 Multifunktionsbedienpanel
 Separate Versorgungsbatterie 95 Ah
 Stromeinspeisung Seitenwand
 Stromversorgung 12 V
 TV-Platz Vorbereitung (1 x 12 V-Steckdose, 1 x Cinch-AV)
 USB-Anschlüsse (2 x im Einstiegsbereich / 2 x flexibel)

LLT - LONG LIFE TECHNOLOGIE

12-Jahre Aufbau-Dichtheitsgarantie (4)
 GFK- Bug-, Dach- und Heck
 GFK-Unterboden
 Hochleistungs-Isolierkern
 Korpus aus XPS-Schaum und PU-Leisten

EXPLORER COMFORT



TECHNISCHE EIGENSCHAFTEN

I 615

71.780,-

I 675 G

74.150,-

I 695

74.150,-

I 715

75.180,-

Grundpreis ab Werk inkl. gesetzl. MwSt. in Euro

Chassisvariante
Lackierung Fahrerhaus weiß / Serienbeklebung

Motorvarianten Chassis	Bestellnr.	kW / PS	kg	
Ducato 35 2,3 ltr. MJT, Gesamtgewicht 3.500 kg	7281	96 / 130	0	■
Ducato 35 2,3 ltr. MJT, Gesamtgewicht 3.500 kg	7282	109 / 150	0	1.730,-
Ducato 35 2,3 ltr. MJT, Gesamtgewicht 3.500 kg	7283	130 / 180	0	3.970,-
Ducato 40 2,3 ltr. MJT, Gesamtgewicht 4.000 kg	7284	96 / 130	40	1.640,-
Ducato 40 2,3 ltr. MJT, Gesamtgewicht 4.000 kg	7285	109 / 150	40	3.370,-
Ducato 40 2,3 ltr. MJT, Gesamtgewicht 4.000 kg	7286	130 / 180	40	5.950,-
Fiat Tiefrahmen				■

Technische Daten Fahrzeug	Maße	
Gesamtlänge	mm	6.360
Gesamtbreite	mm	2.320
Innenbreite	mm	2.180
Gesamthöhe	mm	2.960
Stehhöhe innen	mm	1.980
Radstand	mm	3.450
Reifengröße		225 / 75 R 16 C
Boden- / Dach- / Seitenwandstärke (ca.)	mm	41 / 34 / 34
Zugelassene Sitzplätze		4
Anhängelast bei techn. Zul. Gesamtmasse 3.500 kg	kg	2.000
Anhängelast bei techn. Zul. Gesamtmasse 3.850 kg	kg	1.900
Anhängelast bei techn. Zul. Gesamtmasse 4.000 kg	kg	1.850
Anhängelast bei techn. Zul. Gesamtmasse 4.250 kg	kg	1.800
Anhängelast bei techn. Zul. Gesamtmasse 4.400 kg	kg	1.750
Technisch zulässige Gesamtmasse (Serie)	kg	3.500
Max. Auflastung	kg	4.400
Leergewicht (ca.)	kg	2.721
Masse in fahrbereitem Zustand (Serie) (ca.)**	kg	2.896
Zuladung bei Serienausstattung / Zuladung bei max. Auflastung (ca.)***	kg	604 / 1.504
Heckgaragentür / -klappe Beifahrerseite B x H	mm	605 x 855

Bettenmaße / Schlafplätze		
Schlafplätze (fest/nach Umbau Sitzgruppe)	Anzahl	4
Bettenmaße Einzelbett Heck Fahrerseite	mm	-
Bettenmaße Einzelbett Heck Beifahrerseite	mm	-
Bettenmaße Heck nach Umbau zum Doppelbett	mm	-
Bettenmaße Hubbett vorne	mm	196 x 139
Bettenmaße Doppelbett Heck	mm	194 x 132

	I 675 G	I 695	I 715
	■	■	■
	1.730,-	1.730,-	1.730,-
	3.970,-	3.970,-	3.970,-
	1.640,-	1.640,-	1.640,-
	3.370,-	3.370,-	3.370,-
	5.950,-	5.950,-	5.950,-
	■	■	■
	6.990	6.990	7.420
	2.320	2.320	2.320
	2.180	2.180	2.180
	2.960	2.960	2.960
	1.980	1.980	1.980
	4.035	4.035	4.035
	225 / 75 R 16 C	225 / 75 R 16 C	225 / 75 R 16 C
	41 / 34 / 34	41 / 34 / 34	41 / 34 / 34
	4 / 5	4 / 5	3 / 4* / 5*
	2.000	2.000	2.000
	1.900	1.900	1.900
	1.850	1.850	1.850
	1.800	1.800	1.800
	1.750	1.750	1.750
	3.500	3.500	3.500
	4.400	4.400	4.400
	2.881	2.913	2.961
	3.056	3.088	3.136
	444 / 1.344	412 / 1.312	364 / 1.224
	855 x 1.180	855 x 1.105	998 x 417
	■	■	■
	4	4	4
	197 x 80 / 62	-	194 x 75
	182 x 80	-	198 x 75
	197 / 172 / 182 x 210	-	-
	196 x 139	196 x 139	196 x 139
	-	188 x 143	-

EXPLORER COMFORT



TECHNISCHE EIGENSCHAFTEN

I 735

I 735 G

I 745

I 755

Grundpreis ab Werk inkl. gesetzl. MwSt. in Euro

76.520,-

76.520,-

76.520,-

78.580,-

Chassisvariante
Lackierung Fahrerhaus weiß / Serienbeklebung

Motorvarianten Chassis	Bestellnr.	kW / PS	kg	
Ducato 35 2,3 ltr. MJT, Gesamtgewicht 3.500 kg	7281	96 / 130	0	■
Ducato 35 2,3 ltr. MJT, Gesamtgewicht 3.500 kg	7282	109 / 150	0	▲ 1.730,-
Ducato 35 2,3 ltr. MJT, Gesamtgewicht 3.500 kg	7283	130 / 180	0	▲ 3.970,-
Ducato 40 2,3 ltr. MJT, Gesamtgewicht 4.000 kg	7284	96 / 130	40	▲ 1.640,-
Ducato 40 2,3 ltr. MJT, Gesamtgewicht 4.000 kg	7285	109 / 150	40	▲ 3.370,-
Ducato 40 2,3 ltr. MJT, Gesamtgewicht 4.000 kg	7286	130 / 180	40	▲ 5.950,-
Fiat Tiefrahmen				■

Technische Daten Fahrzeug	Maße	
Gesamtlänge	mm	7.520
Gesamtbreite	mm	2.320
Innenbreite	mm	2.180
Gesamthöhe	mm	2.960
Stehhöhe innen	mm	1.980
Radstand	mm	4.300
Reifengröße		225 / 75 R 16 C
Boden- / Dach- / Seitenwandstärke (ca.)	mm	41 / 34 / 34
Zugelassene Sitzplätze		3 / 4* / 5*
Anhängelast bei techn. Zul. Gesamtmasse 3.500 kg	kg	2.000
Anhängelast bei techn. Zul. Gesamtmasse 3.850 kg	kg	1.900
Anhängelast bei techn. Zul. Gesamtmasse 4.000 kg	kg	1.850
Anhängelast bei techn. Zul. Gesamtmasse 4.250 kg	kg	1.800
Anhängelast bei techn. Zul. Gesamtmasse 4.400 kg	kg	1.750
Technisch zulässige Gesamtmasse (Serie)	kg	3.500
Max. Auflastung	kg	4.400
Leergewicht (ca.)	kg	2.959
Masse in fahrbereitem Zustand (Serie) (ca.)**	kg	3.134
Zuladung bei Serienausstattung / Zuladung bei max. Auflastung (ca.)***	kg	366 / 1.266
Heckgaragentür / -klappe Beifahrerseite B x H	mm	800 x 855

Bettenmaße / Schlafplätze		
Schlafplätze (fest/nach Umbau Sitzgruppe)	Anzahl	4
Bettenmaße Einzelbett Heck Fahrerseite	mm	199 x 80/62
Bettenmaße Einzelbett Heck Beifahrerseite	mm	200 x 80
Bettenmaße Heck nach Umbau zum Doppelbett	mm	199 / 172 / 200 x 210
Bettenmaße Hubbett vorne	mm	196 x 139
Bettenmaße Doppelbett Heck	mm	-

■	■	■
■	■	■
▲ 1.730,-	▲ 1.730,-	▲ 1.730,-
▲ 3.970,-	▲ 3.970,-	▲ 3.970,-
▲ 1.640,-	▲ 1.640,-	▲ 1.640,-
▲ 3.370,-	▲ 3.370,-	▲ 3.370,-
▲ 5.950,-	▲ 5.950,-	▲ 5.950,-
■	■	■
7.520	7.520	7.520
2.320	2.320	2.320
2.180	2.180	2.180
2.960	2.960	2.960
1.980	1.980	1.980
4.300	4.300	4.300
225 / 75 R 16 C	225 / 75 R 16 C	225 / 75 R 16 C
41 / 34 / 34	41 / 34 / 34	41 / 34 / 34
3 / 4* / 5*	3 / 4* / 5*	3 / 4*
2.000	2.000	2.000
1.900	1.900	1.900
1.850	1.850	1.850
1.800	1.800	1.800
1.750	1.750	1.750
3.500	3.500	3.500
4.400	4.400	4.400
2.959	2.975	3.020
3.134	3.150	3.195
366 / 1.266	350 / 1.250	305 / 1.205
855 x 1.1180	855 x 1.105	855 x 1.105
■	■	■
4	4	4
199 x 80/62	-	-
200 x 80	-	-
199 / 172 / 200 x 210	-	-
196 x 139	196 x 139	196 x 139
-	188 x 143	188 x 143

EXPLORER COMFORT

PAKETE

Avantgarde-Paket

Dachhaube Midi Premium
Komfort Fahrerhaustür mit elektrischen Fensterheber
Kurbel- / Klappstützen Heck
Vorbereitung Sat, Klima, Solar inkl. Dachverstärkung

Paketpreis 2.790 € **Paketgewicht 45,5 kg**

Chassis-Komfort-Paket

Beifahrerairbag
Klimaautomatik Fahrerhaus
Kraftstofftank 90 ltr.
Multifunktionslenkrad mit Bedienelement
Nebelscheinwerfer Vollintegriert
Tagfahrlicht LED (VI)

Paketpreis 2.690 € **Paketgewicht 44 kg**

Design-Paket

Abblend- und Fernlicht LED-Technik
Aluminiumfelgen 16" (für Ducato 35)
Armaturenbrett mit Aluminium-Applikationen
High-Level-Instrumententafel in Chromoptik
Lenkrad und Schaltknäuf in Lederausführung

Paketpreis 1.690 € **Paketgewicht 1,5 kg**

Heckgaragen-Paket

Reserveradhalterung in Heckgarage
Stauraumsystem in der Heckgarage
Verzurrutschen mit Ösen in Heckgarage
Heckgaragentür Fahrerseite

Paketpreis 720 € **Paketgewicht 9,5 kg**

SAT-TV-Paket

SAT Parab. Ant. Flatsat Comfort Smart 65 inkl. 21,5 Zoll LED-Bildschirm mit Fernbedienung
TV-Halter für Flachbildschirm (bis 22")

Paketpreis 3.290 € **Paketgewicht 23,5 kg**

Winterpaket Umluftheizung

CPU mit Umschaltanlage (6)
Heizung Umluft (mit elektrischer Heizpatrone)
Teppichboden für Cockpit mit Logo gekettelt
Teppichboden für Wohnraum gekettelt
Winterabdeckung für Kühlschränklüfter

Paketpreis 1.250 € **Paketgewicht 12,5 kg**

Winterpaket Warmwasserheizung

CPU mit Umschaltanlage (6)
Heizung Warmwasser inkl. Wärmetauscher
Teppichboden für Cockpit mit Logo gekettelt
Teppichboden für Wohnraum gekettelt
Winterabdeckung für Kühlschränklüfter

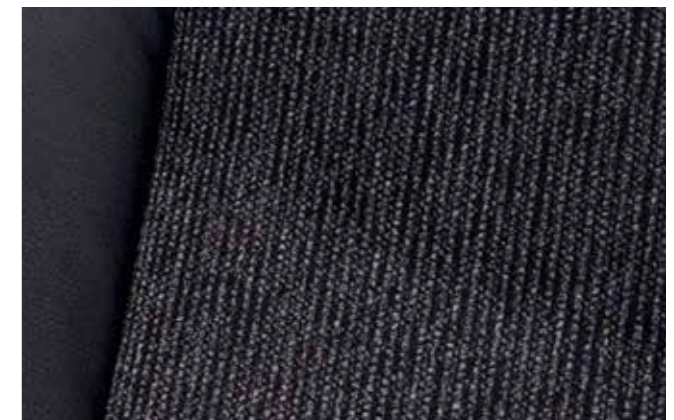
Paketpreis 3.950 € **Paketgewicht 60,5 kg**

POLSTERWELTEN

Neben dem Holzdekor bestimmt auch das Polster über das gesamte Ambiente in Ihrem neuen Reisemobil. Wählen Sie frei nach Ihrem Geschmack zwischen diesen sechs Polstervarianten in hochwertiger Qualität – ganz ohne Aufpreis.



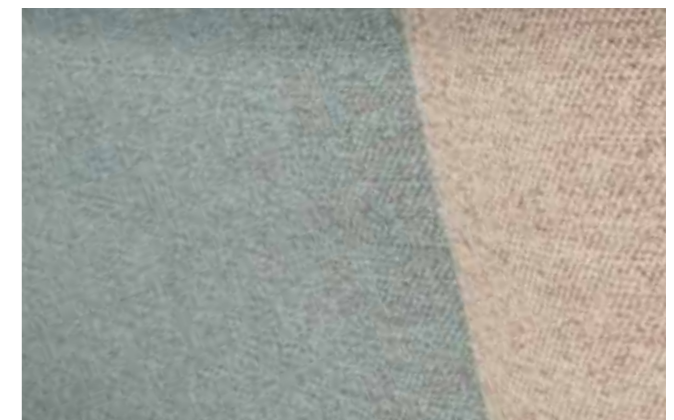
Alaska Grey



Coal Black



Eva



Ocean Blue



Sahara White



Terra Brown

EXPLORER PREMIUM

I 730 G · Polster Alaska Grey



EXPLORER PREMIUM

- 4 EXPLORER PREMIUM-Grundrisse
- bis zu 4 Schlafplätze
- Gesamtlänge von 686 bis 754 cm
- die Modelle haben eine technisch zulässige Gesamtmasse bis zu 3.500 kg / 3.850 kg
- ab 3.096 kg Masse in fahrbereitem Zustand (Serie)**



Explorer Premium I 730 G



Erfahren Sie mehr zu unserer Explorer Premium-Baureihe

SERIENAUSSTATTUNG

CHASSIS / COCKPIT

Ablend- und Fernlicht LED-Technik
ABS
Aluminiumfelgen 16" (für Ducato 35)
Armaturenbrett mit Aluminium-Applikationen
ASR + ESP mit Traction+
Außenspiegel elektrisch verstellbar und beheizt
Außenspiegel in Wagenfarbe lackiert
Beifahrerairbag
Fahrer-/Beifahrersitz drehbar
Fahrer-/Beifahrersitz höhenverstellbar
Fahrerairbag
Faltrollossystem Fahrerhaus
FIAT Ducato 35 mit Tiefrahmen
Halogenscheinwerfer
High-Level-Instrumententafel in Chromoptik
Klimaautomatik Fahrerhaus
Komfort Fahrerhaustür mit integriertem elektrischen Fensterheber
Kraftstofftank 90 ltr.
Lenkrad höhenverstellbar
Lenkrad und Schaltknäufel in Lederausführung
Multifunktionslenkrad mit Bedienelement
Nebelscheinwerfer Vollintegriert
Pilotensitze mit Armlehnen für Fahrer- und Beifahrer
Radiovorbereitung inkl. Boxen im Wohnraum und Aktiv-Antenne DAB fähig
Reifenreparaturset
Reserveradhalterung in Heckgarage (I 730 G)
Schadstoffnorm/-klasse S4 (Euro 6)
Tagfahrlicht LED
Tempomat
Zentralverriegelung für Fahrertür (mit Fernbedienung)

AUFBAU / WOHNRAUM

Aufbautür mit Fenster und Zentralverriegelung 70 cm
Dachhaube Midi Premium
Deckenbeleuchtung (dimmbar)
Dreipunktgurte in Mittelsitzgruppe (in Fahrtrichtung) (außer I 650 G)
Dritte Bremsleuchte
Fliegenschutztür
Garagenverkleidung mit Teppich (I 730 G)
GFK-Heckwand
Hartgummibelag in Heckgarage (I 650 G, I 730 G)
Heckabsenkung für erhöhte Nutzlast 250 kg
Heckgaragenklappe Fahrer- und Beifahrerseite (I 710, I 740)
Heckgaragentür Fahrer- und Beifahrerseite (I 650 G, I 730 G)
Holzfarbe Grano
Hubbett inkl. Dachhaube
Im Dachspoiler integrierte Rückfahrkamera ohne Monitor
Kaltschaummatratze im Hubbett
Kaltschaummatratzen in Festbetten (außer I 650 G)
Klarglasdachhaube mit integrierter Beleuchtung und Kombirollo
Kleiderschrankbeleuchtung
Kopfstützen in Mittelsitzgruppe (außer I 650 G)
Kurbel- / Klappstützen Heck
Medizinisch empfohlene Lattenroste (außer I 650 G)
Rahmenfenster mit LMC Multifunktionsrollos inkl. Sichtschutz
Rauchmelder
Stauraumklappe Beifahrerseite
Stauraumsystem in der Heckgarage (I 730 G)
Verzurrschienen mit Ösen in Heckgarage (I 650 G, I 730 G)
Vorbereitung Fahrradträger Heck
Vorzeltleuchte über Auftautür
Winterrückenlehne

KÜCHE

Dreiflammkocher mit elektrischer Taktfunkenzündung und Glasabdeckung (außer I 650 G)
Dreiflammkocher mit elektrischer Taktfunkenzündung, integrierter Spüle und zweiteiliger Glasabdeckung (I 650 G)
Kühlschrank 140 ltr. Smarttower inkl. Flaschenschublade
Schubladen mit Softeinzug
Spüle mit Glasabdeckung (außer I 650 G)

HEIZUNG

Heizung Umluft Combi 6 mit Bedienteil CP plus
Umluftanlage 12 V

WASSERVERSORGUNG / WASCHRAUM

Abwassertank 95 ltr.
Beheizte und isolierte Frisch- und Abwassertanks
Druckwassersystem
Elektrische Kassetten-Toilette
Frischwassertank mit Einfüllstutzen 50/102 ltr.
Toilettenraum mit separater Duschkabine oder Duscheinrichtung mit Duschtür (I 650 G, I 710)
Warmwasserboiler 10 ltr. integriert im Heizungssystem
Warmwassermischbatterie
Waschraum mit Duschkabine
Zentrale Ver- & Entsorgungseinheit
Zweiraum-Sanitärbereich / separater Toiletten-/Duschbereich (I 730 G, I 740)

GAS / ELEKTRO

Elektroversorgung 230 V mit FI-Schalter und Ladegerät
Gasflaschenkasten (für 2 x 11 kg)
Indirekte Beleuchtung
iNet Box (App-Fernbedienung)
LED-Innenbeleuchtung
Multifunktionsbedienpanel
Separate Versorgungsbatterie 95 Ah
Stromeinspeisung Seitenwand
Stromversorgung 12 V
TV-Platz Vorbereitung (2 x 12 V-Steckdose, 1 x Cinch-AV)
Vorbereitung Sat, Klima, Solar inkl. Dachverstärkung

LLT - LONG LIFE TECHNOLOGIE

12-Jahre Aufbau-Dichtheitsgarantie (4)
GFK- Bug-, Dach- und Heck
GFK-Unterboden
Hochleistungs-Isolierkern
Korpus aus XPS-Schaum und PU-Leisten

EXPLORER PREMIUM



TECHNISCHE EIGENSCHAFTEN

I 650 G

79.990,-

Grundpreis ab Werk inkl. gesetzl. MwSt. in Euro

Chassisvariante
Lackierung Fahrerhaus weiß / Serienbeklebung

Motorvarianten Chassis	Bestellnr.	kW / PS	kg	
Ducato 35 2,3 ltr. MJT, Gesamtgewicht 3.500 kg	7281	96 / 130	0	□
Ducato 35 2,3 ltr. MJT, Gesamtgewicht 3.500 kg	7282	109 / 150	0	■
Ducato 35 2,3 ltr. MJT, Gesamtgewicht 3.500 kg	7283	130 / 180	0	2.240 €
Ducato 40 2,3 ltr. MJT, Gesamtgewicht 4.000 kg	7284	96 / 130	40	□
Ducato 40 2,3 ltr. MJT, Gesamtgewicht 4.000 kg	7285	109 / 150	40	1.640 €
Ducato 40 2,3 ltr. MJT, Gesamtgewicht 4.000 kg	7286	130 / 180	40	4.220 €
Fiat Tiefrahmen				■

Technische Daten Fahrzeug	Maße	
Gesamtlänge	mm	6.860
Gesamtbreite	mm	2.320
Innenbreite	mm	2.180
Gesamthöhe	mm	2.700
Stehhöhe innen	mm	1.980
Radstand	mm	3.800
Reifengröße		225 / 75 R 16 C
Boden- / Dach- / Seitenwandstärke (ca.)	mm	40 / 30 / 30
Zugelassene Sitzplätze		2 (4)
Anhängelast bei techn. Zul. Gesamtmasse 3.500 kg	kg	2.000
Anhängelast bei techn. Zul. Gesamtmasse 3.850 kg	kg	1.900
Anhängelast bei techn. Zul. Gesamtmasse 4.000 kg	kg	1.850
Anhängelast bei techn. Zul. Gesamtmasse 4.250 kg	kg	1.800
Anhängelast bei techn. Zul. Gesamtmasse 4.400 kg	kg	1.750
Technisch zulässige Gesamtmasse (Serie)	kg	3.500
Max. Auflastung	kg	4.400
Leergewicht (ca.)	kg	2.868
Masse in fahrbereitem Zustand (Serie) (ca.)**	kg	3.096
Zuladung bei Serienausstattung / Zuladung bei max. Auflastung (ca.)***	kg	404 / 1.304
Heckgaragentür / -klappe Beifahrerseite B x H	mm	750 x 1.100

Bettenmaße / Schlafplätze		
Schlafplätze (fest/nach Umbau Sitzgruppe)	Anzahl	2 / 4
Bettenmaße Einzelbett Heck	mm	202 x 79
Bettenmaße Einzelbett Heck Fahrerseite	mm	-
Bettenmaße Einzelbett Heck Beifahrerseite	mm	-
Bettenmaße Heck nach Umbau zum Doppelbett	mm	202 x 189
Bettenmaße Hubbett vorne	mm	195 x 143
Bettenmaße Doppelbett Heck	mm	-

I 710

81.890,-

I 730 G

83.990,-

I 740

83.990,-

□	□	□	□
■	■	■	■
2.240 €	2.240 €	2.240 €	2.240 €
□	□	□	□
1.640 €	1.640 €	1.640 €	1.640 €
4.220 €	4.220 €	4.220 €	4.220 €
■	■	■	■
7.350	7.540	7.540	7.540
2.320	2.320	2.320	2.320
2.180	2.180	2.180	2.180
2.700	2.700	2.700	2.700
1.980	1.980	1.980	1.980
4.035	4.300	4.300	4.300
225 / 75 R 16 C	225 / 75 R 16 C	225 / 75 R 16 C	225 / 75 R 16 C
40 / 30 / 30	40 / 30 / 30	40 / 30 / 30	40 / 30 / 30
4	4	4	4
2.000	2.000	2.000	2.000
1.900	1.900	1.900	1.900
1.850	1.850	1.850	1.850
1.800	1.800	1.800	1.800
1.750	1.750	1.750	1.750
3.850	3.850	3.850	3.850
4.400	4.400	4.400	4.400
2.977	3.019	2.984	2.984
3.205	3.247	3.212	3.212
645 / 1.195	603 / 1.153	638 / 1.188	638 / 1.188
905 x 720	905 x 1.100	905 x 720	905 x 720
4	4	4	4
-	-	-	-
196 x 78	191 x 80	-	-
191 x 78	206 x 80	-	-
-	191/179/206x201	-	-
195 x 143	195 x 143	195 x 143	195 x 143
-	-	-	186 x 140

EXPLORER PREMIUM

PAKETE

SAT-TV-Paket

20" LED Bildschirm mit Triple Tuner und DVD
SAT-Anlage Flatsat Classic Easy 65

TV-Halter für Flachbildschirm (bis 20")

Paketpreis 3.190 €

Paketgewicht 19,5 kg

Winterpaket Umluftheizung

DuoControl mit Crash-Sensor (6)

Eis-Ex und Fernanzeige (nur in Verbindung mit DuoControl)

Fußbodenheizung in Verbindung mit Umluft

Heizung Umluft (mit elektrischer Heizpatrone)

Teppichboden für Cockpit mit Logo gekettelt

Teppichboden für Wohnraum gekettelt

Winterabdeckung für Kühlschränklüfter

Paketpreis 2.250 €

Paketgewicht 21 kg

Winterpaket Warmwasserheizung

DuoControl mit Crash-Sensor (6)

Eis-Ex und Fernanzeige (nur in Verbindung mit DuoControl)

Fußbodenheizung in Verbindung mit Warmwasserheizung

Heizung Warmwasser

Teppichboden für Cockpit mit Logo gekettelt

Teppichboden für Wohnraum gekettelt

Winterabdeckung für Kühlschränklüfter

Paketpreis 3.850 €

Paketgewicht 59 kg

PLATZ FÜR NOTIZEN

.....

.....

.....

.....

.....

.....

.....

.....

.....

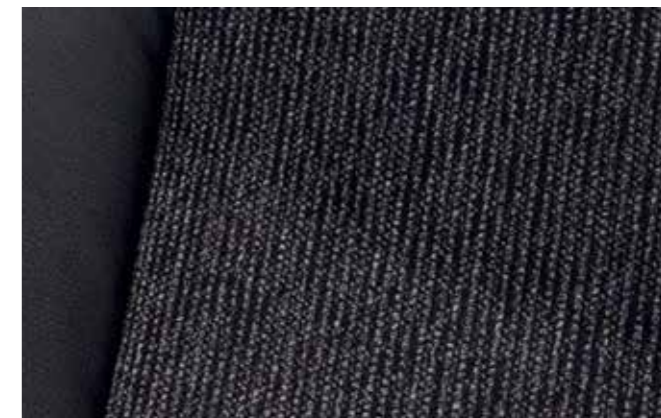
.....

POLSTERWELTEN

Neben dem Holzdekor bestimmt auch das Polster über das gesamte Ambiente in Ihrem neuen Reisemobil. Wählen Sie frei nach Ihrem Geschmack zwischen diesen sechs Polstervarianten in hochwertiger Qualität – ganz ohne Aufpreis.



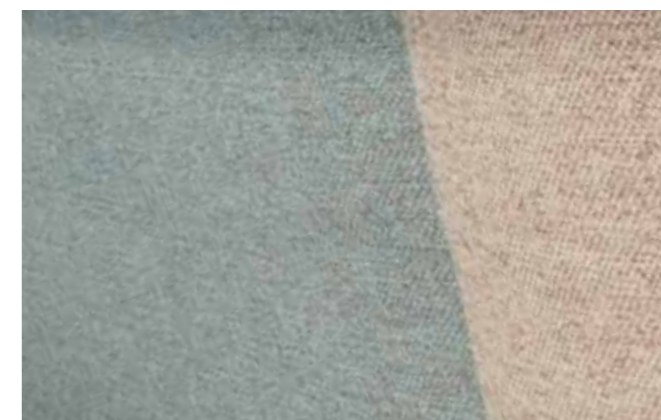
Alaska Grey



Coal Black



Eva



Ocean Blue



Sahara White



Terra Brown

PLATZ FÜR MEINE NOTIZEN

A large grid of dots for taking notes.

WICHTIGE HINWEISE

Alle Zubehörpreise verstehen sich bei werkseitigem Einbau. Bei nachträglichen Einbauten muss mit zusätzlichen Kosten gerechnet werden. Jede Änderung des werkseitigen Zustandes, Ihres Fahrzeuges kann zu einer Beeinträchtigung der Fahr- und Verkehrssicherheit führen. Von uns empfohlenes Zubehör, Original-Ersatzteile sind speziell für Ihr Fahrzeug entwickelt. Von LMC nicht freigegebene Zubehör-, An-, Um-, oder Einbauteile können zu Schäden am Fahrzeug und zur Beeinträchtigung der Verkehrssicherheit führen. Selbst wenn für diese Teile ein Gutachten eines Sachverständigen, eine Teile-ABE oder eine Bauartgenehmigung vorliegt, besteht damit keine Vermutung für die ordnungsgemäße Beschaffenheit des Produkts. Bitte haben Sie Verständnis, dass für Schäden, verursacht durch nicht von LMC freigegebene Produkte oder durch nicht zulässige Änderungen, keine Haftung übernommen werden kann.

Die Masse in fahrbereitem Zustand** entspricht der Serienausführung ohne Sonderausstattung. Bei Einbau von Sonderausstattung erhöht sich die Masse in fahrbereitem Zustand*** des Motorcaravans und dementsprechend reduziert sich die Zuladung***. Berücksichtigen Sie bitte bei der Zuladung*** die Gewichte der Sonderausstattung.

Änderungen von Preisen, technischen Daten, Einrichtungen und Ausstattungen sowie gestalterischer Art bleiben vorbehalten. Die Angaben über Lieferumfang, Aussehen und Leistungen, entsprechen den zum Zeitpunkt der Drucklegung vorhandenen Kenntnissen. Bei Maß- und Gewichtsangaben (Masse im fahrbereitem Zustand) sind Abweichungen von + / - 5 % möglich. Die daraus errechnete Zuladung*** kann entsprechend variieren. Unsere Gewichtsangaben entsprechen den Anforderungen der EG-Richtlinie 661/2009 und VO (EU) 1230/2012.

* Die angegebene Personenzahl ist gewichts- und achslastabhängig. Sie kann sich bei Einbau von Zubehör und Sonderausstattungen reduzieren. Die angegebene Anzahl von Personen bezieht sich auf das Fahrzeuggewicht im Serienzustand. Sie gibt die maximal zulässige Anzahl von Personen wieder, die während der Fahrt einen Sitzplatz einnehmen können. Je nach Modell, ist dies nur durch Gewichtsauflastung erreichbar. Die technisch zulässige Gesamtmasse sowie die Achslasten dürfen nicht überschritten werden.

** Dieses Gewicht enthält die Masse des Fahrers (75 kg) und folgende Masse des Fahrzeugs mit Standardausrüstung gemäß Herstellerangaben: Flüssigkeiten wie Kraftstoff (90%), Frischwasser (50 ltr.), Gas (1x 11 kg + ca. 5 kg Flaschengewicht) zu 100 % sowie Werkzeug, Reifenreparatur-Set und Kabeltrommel, ohne Sonderausstattung. Dies entspricht bei den Modellreihen Breezer Passion, Cruiser Passion, Cruiser Premium und Explorer Premium einem Gewicht von ca. 228 kg. Bei den Modellreihen Cruiser Comfort und Explorer Comfort einem Gewicht von ca. 175 kg bis 198 kg (inkl. 20 ltr. Frischwasser).

*** Die Zuladung darf durch die Anzahl der Passagiere, Ihrer persönlichen Ausrüstung und Sonderausstattung nicht überschritten werden.

FUSSNOTEN

- 1) Duschvorhang im Breezer Passion A 693 G, sowie Cruiser Comfort T 612 und T 672 G und Explorer Comfort I 615 und I 675 G.
- 2) Automatisches Schaltgetriebe.
- 3) Nur i.V. mit Komfortsitzbezügen.
- 4) Weitere Informationen finden Sie unter LLT auf Seite 2-5.
- 5) Weitere Informationen entnehmen Sie dem Grundriss, den technischen Daten oder fragen Ihren LMC-Vertragspartner.
- 5.1) Einbau in Küchenblock (Austausch der beiden unteren breiten Schubladen gegen 2 schmale Schubladen) oder Montage über Kühlschrank.
- 6) Nur i.V. mit zweiter Gasflasche möglich. Die Gasflasche verursacht ein Zusatzgewicht von 16 kg.
- 7) Die Höhe des Preises unserer Garantieverlängerung richtet sich nach folgender Staffelung:

Fahrzeugwert	1 Jahr	2 Jahre	3 Jahre	Höchsterstattungsgrenze pro Jahr
bis 50.000 EUR	549 €	999 €	1.449 €	7.000 €
bis 70.000 EUR	649 €	1.199 €	1.749 €	8.000 €
bis 90.000 EUR	849 €	1.599 €	2.299 €	9.000 €
über 90.000 EUR	1.349 €	2.499 €	3.599 €	10.000 €

Auch abgebildete Dekorationen gehören nicht zum Lieferumfang. Alle Angaben entsprechen dem zum Zeitpunkt des Drucks aktuellen Stand. Technische Änderungen in Konstruktion und Ausstattung, Abweichungen im Farbton sowie Irrtum behalten wir uns vor, Farbabweichungen sind teilweise druck- oder beleuchtungstechnisch bedingt. Abbildungen beinhalten teilweise aufpreispflichtige Sonderausstattung. Alle Preisangaben sind unverbindliche Preisempfehlungen in EURO inkl. gesetzlicher Mehrwertsteuer ab Werk LMC Sassenberg.

Mit Erscheinen dieser Preisliste erlischt die Gültigkeit aller bisher erschienenen Preislisten.

Gültig ab 01.08.2018

