



**Camping
Mitte**

Urlaub auf dem Sonnenhügel seit 2008

Urlaub zwischen Nord- und Ostsee



200 Stellplätze
auf dem Sonnenhügel
in Medelby
Ganzjährig geöffnet



Camping Mitte

Sonnenhügel 1 · 24994 Medelby

Telefon 0 46 05 / 18 93 91

info@camping-mitte.de · www.camping-mitte.de

Wir gehören zum





Willkommen auf dem Campingplatz Mitte

... nur ein Steinwurf von der Deutsch-Dänischen Grenze entfernt

Unser Campingplatz Mitte befindet sich im Norden Schleswig-Holsteins- nur einen Steinwurf von der Dänischen Grenze entfernt. Im Jahr 2015 wurde der Campingplatz vom Caravanpark Spann an aus Osterrönfeld übernommen, blieb aber zunächst noch verpachtet. Seit dem Jahr 2020 wird der Campingplatz direkt vom Caravanpark betrieben. Nur 20 km westlich von Flensburg liegt Mitte, wie es der Name schon sagt, sehr mittig zwischen der Nord- und der Ostsee. Sehr beliebt ist unser Campingplatz für Urlauber, die einfach Mal eine Auszeit vom Alltag nehmen wollen und die Seele baumeln lassen möchten.

Aber auch für Tageausflüge nach Dänemark, Flensburg oder Sylt zum Beispiel eignet sich die Lage wunderbar. Außerdem begrüßen wir gerne Gruppen, die hier ein Clubtreffen veranstalten möchten. Dafür stellen wir Ihnen gerne unsere „Multihalle“ für bis zu 100 Personen zur Verfügung. Unser gesamtes Team freut sich auf Ihren Besuch und wird alles dafür geben, dass Sie einen erholsamen schönen Aufenthalt bei uns erleben.

Ihr Team von Camping Mitte und dem Caravanpark Spann an.

Unsere Leistungen:

- ✓ 100 – 130 qm² große Stellplätze für Wohnwagen und Wohnmobile mit Frisch- und Abwasseranschluss sowie Strom
- ✓ Vermietung von Wohnwagen
- ✓ Vermietung von Ferienwohnungen
- ✓ Sehr gute sanitäre Anlagen
- ✓ Eine Schwimmhalle
- ✓ Ein Freibad (geöffnet Mai bis August)
- ✓ Ein Saunabereich mit einer finnischen, einer Infrarot- und einer Dampfsauna
- ✓ Ein Grillplatz
- ✓ Schöne Spielplätze
- ✓ Eine Mehrzweckhalle, „Multihalle“ genannt, für bis zu 100 Personen, mit diversen Spielgeräten
- ✓ Hunde können kostenlos mitgeführt werden

Öffnungszeiten:

Ganzjährig geöffnet, Schranke: 7 bis 22 Uhr
Die Öffnungszeiten der Rezeption finden Sie am Aushang an der Rezeption.

Ihre Ansprechpartner Benno Rudolphsen (links) und **Volker Koschate** (rechts)
Tel. +49 (0) 4605 189 391



Multihalle



Schwimmhalle

Aktivitäten & Freizeit auf unserem Campingplatz

Multihalle

Unsere Mehrzweckhalle oder auch „Multihalle“ genannt, bietet Ihnen die Möglichkeit sich in kleineren oder größeren Gruppen drinnen zu verabreden. Sie bietet Platz für 90-100 Personen und diverse Spielgeräte sind vorhanden. Die Mehrzweckhalle ist täglich zwischen 10 bis 21 Uhr geöffnet und sich in kleinen oder größeren Gruppen wetterunabhängig zu treffen.

Grillplatz

Unser Grillplatz lädt zu einem gemütlichen Grillabend in der Familie oder unter Freunden ein.

Spielgeräte

Hier können die Kleinen nach Herzenslust toben und Spaß haben.

Schwimmbad & Sauna

Unsere Schwimmhalle ist ganzjährig geöffnet und das Wasser hat immer mindestens 28,5 Grad. Das Becken hat eine Länge von 12,5 m und eine Breite von 8,0 m. Die Tiefe beträgt 0,6 – 1,3 m. Die Preise für die Schwimmhalle erhalten Sie an der Rezeption. Das Außenschwimmbecken ist in den Sommermonaten von Mai bis August geöffnet und kostenlos.

Wir verfügen über 4 verschiedene Saunaarten:

- Finnische Sauna
- Soft-Sauna
- Infrarot-Sauna
- Dampfsauna

Unser Saunabereich hat Herbst bis zum Frühjahr jeden Freitag geöffnet (Genaue Öffnungszeiten finden Sie an unserer Rezeption).



Spielplatz



Außen Pool



Grillplatz



LMC
Vivo 490 E



Wohnwagen:
Eriba
Exiting 485



Vermietung unserer Wohnwagen

Wohnwagen

Wenn Sie keinen eigenen Wohnwagen besitzen, mieten Sie doch einfach einen unserer tollen Caravans.

Preisklasse 1 (PK1):
Nebensaison
01.01. - 30.06. + 11.08. - 31.12.
Preis pro Nacht 60,- €
Preis pro Woche 375,- €

Preisklasse 2 (PK2):
Hochsaison 30.06. - 11.08.
Preis pro Nacht 90,- €
Preis pro Woche 595,- €



Wohnwagen:
Eriba Exiting
505 family



Vermietung unserer Ferienwohnung

Ferienwohnung für 4 bis 6 Personen

Schöne 3-Zimmer-Ferienwohnung für 4-6 Personen mit Küche, inkl. Essecke und einem Badezimmer. Die Zimmer bestehen aus einem Schlafzimmer mit Doppelbett und einer Sitzecke, sowie TV, einem zusätzlichen Zimmer mit Doppelbett und einem Kinderzimmer mit Etagenbett.

Belegung 4 Pers.

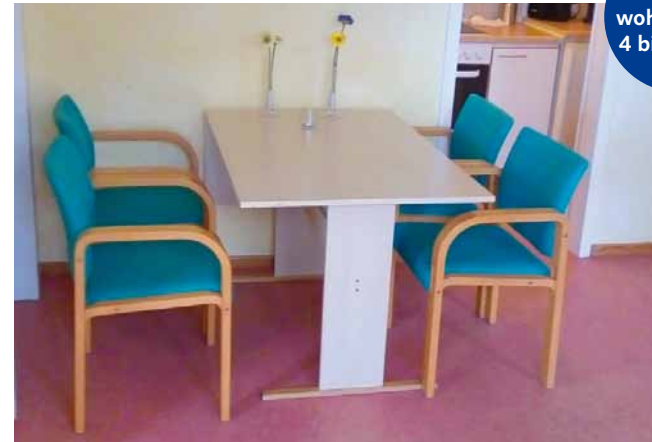
Preisklasse 1 (PK1):
Nebensaison
01.01. - 30.06. + 11.08. - 31.12.
Preis pro Nacht 60,- €
Preis pro Woche 375,- €

Preisklasse 2 (PK2):
Hochsaison 30.06. - 11.08.
Preis pro Nacht 90,- €
Preis pro Woche 595,- €

Belegung 5 bis 6 Pers.

Preisklasse 1 (PK1):
Nebensaison
01.01. - 30.06. + 11.08. - 31.12.
Preis pro Nacht 75,- €
Preis pro Woche 425,- €

Preisklasse 2 (PK2):
Hochsaison 30.06. - 11.08.
Preis pro Nacht 102,- €
Preis pro Woche 635,- €



Ferien-
wohnung für
4 bis 6 Pers.





Service vor Ort

- 1 Rezeption**
Anmeldung, Information,
Mini-Markt, Campingzubehör,
Gasflaschen, Mooncar-Verleih
- 2 Parken**
Parkplätze für Besucher
- 3 Abfallcontainer**
Mülltrennung & Entsorgung
- 4 Multihalle**
Familienbäder (WC, Dusche,
Waschbecken, Wickelmöglichkeit)
- 5 Saunabereich**
Umkleide
- 6 Waschhaus**
Familienbäder (WC, Dusche, Wasch-
becken), Wickelmöglichkeit,
behindertengerechtes Bad, Küche
- 7 Waschhaus**
Kinderwaschraum, Wickelmöglichkeit
- 8 Entsorgungsstation**
- T** Feuerlöscher
- W** Frischwasser

Freizeit

- F1** Hallenbad
- F2** Sauna
- F3** Freibad
- F4** Fußballplatz
- F5** Spielplatz
- F6** Spielplatz
- F7** Spielplatz

Stellplätze

- S1** Miet-Wohnwagen

Nützliches

- kostenloses W-LAN
auf dem ganzen Platz



Herzlich
Willkommen



Zentrum um 500 m



Ausflugstipps

Ausflugsziele in Dänemark

- Sonderborg Geschichts-
zentrum Dybbøl 50 km
- Schloss Grafenstein 41 km
- Apenrade 38 km
- Mögeltøndern 37 km
- Hoyerscheuse 45 km
- Freizeitpark
Danfoss Universe 74 km
- Internierungslager Frøslev . 14 km
- Ziegeleimuseum
Cathrinesminde 42 km
- Eisenzeitpark
Hjemsted Oldtidspark . . . 58 km
- Freizeitpark
Legoland Billund 134 km

Ausflugsziele in Deutschland

- Flensburg 24 km
- Glücksburg 32 km
- Schleswig 53 km
- Hadeby Wikingermuseum . 54 km
- Danewerk 55 km
- Husum / Wattenmeer . . . 49 km
- Sylt 106 km
- Golf Club 77 km
- Seebüll 44 km
- Caravanpark Spann...an . 80 km

Einkaufen & Besorgungen

- Edeka 850 m
- Metzgerei Dinklers 950 m
- Bison Nissen 200 m
- Bäcker
Medelbyer Landbäckerei . . 850m
- Tankstelle
Team Tankstelle 850 m
- Bank
Raiffeisenbank 1,2 km

Preisliste 2020

	Hochsaison 27.06. – 15.08.	Nebensaison 01.01 – 27.06. und 15.08. – 31.12.
Standplatz bis 130 m ²	8,00 €	6,50 €
Erwachsene	11,00 €	10,00 €
Jugendliche 12 – 17 Jahre	6,00 €	4,50 €
Kinder bis 12 Jahre	4,00 €	3,00 €
Abfallgebühr pro Tag	1,50 €	1,50 €
Strom pro kWh	0,55 €	0,55 €
Tagesgäste ab einer Std.	2,50 €	2,50 €
Hunde	0,00 €	0,00 €
Schwimmbad Tageskarte Erwachsene	3,50 €	3,50 €
Schwimmbad Tageskarte Kinder unter 18 Jahren	3,00 €	3,00 €

Dauercamper	Preise	Schwimmhalle
Ganzjahres-Pachtvertrag 21.03.2020-13.03.2021	1.400,00 €	50,00 € Saisonkarte/p.P.
Frühjahres-Saisonplatz 21.03. – 20.06.2020	570,00 €	25,00 € Saisonkarte/p.P.
Halbjahres-Saisonplatz 21.03. – 17.10.2020	1.050,00 €	50,00 € Saisonkarte/p.P.
Herbst-Saisonplatz 15.08. – 24.10.2020	360,00 €	25,00 € Saisonkarte/p.P.
Winter-Saisonplatz 03.10.2020 – 13.03.2021	470,00 €	Kostenlos
Teilwinter-Saisonplatz 04.01.2021 – 13.03.2021	300,00 €	Kostenlos

Saisonplätze werden nach Stromverbrauch abgerechnet, pro kWh 0,55 €. Preise sind einschl. 2 Erwachsene und Kinder unter 18 Jahre. In der Winterzeit ist die Wasserstelle auf dem eigenen Platz geschlossen. Unsere Preise für Dauerplätze sind nur für Wochenendaufenthalte und kürzeren Urlaub – kein Daueraufenthalt. Bei Daueraufenthalt fragen Sie bitte um die aktuelle Monatsmiete.

Ein Rabatt durch gültige Camping-Karten muss bei Anreise angemeldet werden. Eine doppelte oder nachträgliche Rabattgewährung ist nicht möglich. Alle Preise enthalten die gesetzliche Mehrwertsteuer und gelten für eine Übernachtung.



Mit ACSI, DCU, ADAC, DCC, DCK oder ANBW-Karte bezahlen Sie pro Nacht für 2 Erwachsene inkl. 4 kWh nur:

20 €
+ 2 € Gebühr.

Campingplatzverordnung

Platzruhe: Täglich ist die Nachtruhe von 22:00 Uhr bis 07:00 einzuhalten. Jede Lärm verursachende Tätigkeit ist während dieser Zeit einzustellen. Eltern sind verantwortlich, dass auch von Jugendlichen und Kindern die Nachtruhe respektiert wird. Die Benutzung von Geräten der Unterhaltungselektronik hat so zu erfolgen, dass sie für Nichtbeteiligte keine Belästigung darstellt. Die Ein- und Ausfahrtschranke ist während der genannten Zeit gesperrt.

Zufahrt/Zutritt: Das Fahren mit Autos auf den Platz ist nur zur An- und Abreise, sowie für Ausflüge gestattet. Dabei darf nur Schrittempo (5 km/h) gefahren werden. Der Zutritt unserer Anlage ist nur angemeldeten Personen gestattet. Auch Besucher müssen vor Betreten des Geländes in der Rezeption angemeldet werden.

Sanitäranlagen: Die sanitären Einrichtungen und Wasserstellen sind pfleglich zu behandeln. Kinder unter 6 Jahren sollten sich nur in Begleitung von Erwachsenen im Sanitärbereich aufhalten. Mutwillige oder vermeidbare Beschädigungen und Zerstörung an den Einrichtungen, Außenanlagen, Anpflanzungen oder am Inventar werden dem Verursacher in Rechnung gestellt.

Standplatz: Innerhalb des Standplatzes befindliche Bäume und sonstige Grünanlagen dürfen ohne Zustimmung des Vermieters nicht entfernt oder beschädigt werden. Sollten Ihrerseits Unklarheiten vor dem Aufbau Ihrer Wohninheit bestehen, stimmen Sie die Rückfragen bitte mit der Rezeption ab. Generell gilt folgende Regelung: Zur Platzgrenze ist ein Abstand von 1,50 m einzuhalten. Beim Aufstellen von Zelten und Wohnwagen ist zu beachten, dass der Abstand zum Nachbarwohnwagen inklusive Zelt mindestens 3 Meter beträgt. Pfähle, Eisenstangen, Heringe usw. dürfen höchstens bis zu 35 cm ins Erdreich geschlagen werden. Der Wasserhahn (Trinkwasser) am Stellplatz ist nur für die Brauchwasserentnahme gedacht. Folgender Gebrauch ist nicht gestattet: Rasensprengen, Autowäsche, Wohnwagenwäsche usw. Der Mieter ist für den ordnungsgemäßen Gesamtbrandschutzabstand verantwortlich und haftbar. Bei Nichteinhaltung der Mindestabstände kann die Platzleitung die unverzügliche Beseitigung verlangen. Falls diese nicht erfolgt, ist die Platzleitung befugt, notfalls die Beseitigung selbst oder durch ortsansässige Unternehmer gegen Kostenerstattung vornehmen zu lassen. Windschutzanlagen dürfen die Beweglichkeit des Wohnwagens nicht einschränken. Daher dürfen Pfosten nur in Bodenhülsen errichtet werden, so dass sie jederzeit herausnehmbar sind. Feste Verbindungen zwischen Zeltstützen und Boden wie z.B. Betonfundamente sind nicht zulässig. Schutzdächer über dem Wohnwagen sind zulässig, sofern die Beweglichkeit von Wohnwagen und Vorzelt hierdurch nicht eingeschränkt werden, es insbesondere nicht fest im Fundament bzw. Boden verankert ist.

Wohnwagen, Vorzelte, Wohnmobile: Zelte und Wohnwagen müssen so beschaffen und aufgestellt sein, dass sie jederzeit, Wohnwagen auf ihren Rädern, von ihrem Standplatz entfernt werden können (§ 3 (1) der Landesverordnung über Camping- und Wochenendplätze Schleswig-Holstein). Die Grundfläche von Zelt und Wohnwagen darf 40 qm nicht übersteigen. Wohnwagen dürfen einschließlich ihrer Aufbauten darüber hinaus eine Höhe von 3,50 m nicht überschreiten. Als Wohnwagen gelten ebenfalls „motorisierte Wohnfahrzeuge“ (Landesverordnung über Camping- und Wochenendplätze Schleswig-Holstein), also Wohnmobile. Unter dem Wohnwagen darf nichts gelagert werden. Feste Sockelverkleidungen sind nicht zugelassen. Der Wohnwagen und das Vorzelt/Standvorzelt sind insbesondere bei längeren Aufenthalten ständig in einem gepflegten Zustand zu halten.

Schmutzwasser: Das Ableiten jeglicher Abwässer in den Boden oder in Dränageschächte ist strengstens untersagt. Hierfür benutzen Sie bitte die Schmutzwasserabläufe, welche sich jeweils auf der Stellplatzgrenze befinden. Die Benutzung von Chemie-WCs ist nur mit den vom Vermieter empfohlenen Mitteln in ausreichender Verdünnung gestattet.

Offenes Feuer: Offenes Feuer kann aus Sicherheitsgründen in keinem Falle zugelassen werden. Lediglich Holzkohlegrills sind erlaubt. Die Grillasche darf nur in den dafür vorgesehenen Behälter geschüttet werden.

Spielplätze: Die Benutzung der Spielplätze erfolgt bei aller Sorgfalt unsererseits auf eigene Gefahr.

Diebstahl: Das persönliche Eigentum, jeder Art, ist so zu sichern, dass Diebstähle vorgebeugt wird.

Hunde: Für Hundebesitzer: Hunde sind auf dem gesamten Gelände an der Leine zu führen!

Strom: Der Stromanschluss ist mit Genehmigung des Besitzers erlaubt. Die Abnahme ist nur für gesetzlich zugelassene Geräte erlaubt

und der Betrieb hat unter größter Sorgfalt zu erfolgen. Die Gefahrenübergangsstelle zwischen der elektrischen Anlage des Mieters und der elektrischen Anlage des Vermieters ist die Steckverbindung am Verteilerkasten. Der Mieter haftet gegenüber Dritten für sämtliche Schäden, die durch den ihm gehörenden Teil der elektrischen Anlage verursacht werden. Der Umgang mit Strom, Wasser und Warmwasser sollte sinnvoll geschehen, damit die Energiekosten nicht in die Höhe getrieben werden! Eine Verschwendung von kostbarer Energie ist im Interesse aller Gäste verboten!

Gasanlage / Feuerlöscher: Der Wohnwagen ist, gemäß der gesetzlichen Bestimmungen, alle 2 Jahre einer Gasüberprüfung zu unterziehen. Der Mieter verpflichtet sich, diese Vorgaben einzuhalten und die neuen Bescheinigungen unaufgefordert der Rezeption vorzulegen. Feuerlöscher befinden sich verteilt auf dem gesamten Gelände. Die genauen Standpunkte finden Sie auf dem Lageplan.

Rauchen: Aufgrund der aktuellen Gesetzeslage ist das Rauchen in allen öffentlichen Einrichtungen des Campingplatzes generell nicht gestattet. Auch in unseren Mietobjekten und in den Sanitärbereichen ist das Rauchen generell nicht gestattet.

Ordnung und Sauberkeit: Alle Nutzer des Campingplatzes haben für Ordnung und Sauberkeit auf Ihrem Platz und seiner Umgebung zu sorgen.

Gas: Pro Standplatz dürfen nur bis zu 2 Flaschen à 11 kg Gas und 2 Liter brennbare Flüssigkeit gelagert werden.

Besondere Gefahren durch Wetterereignisse: Bestimmte Wetterereignisse wie z.B. Regenfälle und die daraus resultierenden Folgen bilden keinen Reise- bzw. Mietmangel, sondern sind als Naturereignisse vom Vermieter nicht zu vertreten. Beachten Sie außerdem, dass im Winterhalbjahr nur eine beschränkte Schneeräumung und ein eingeschränkter Winterdienst auf den Hauptwegen vorgenommen werden.

Datenschutz: Der Mieter verpflichtet sich, sofern vorhanden, dem Vermieter zur Kontaktaufnahme seine Mobilfunknummer und E-Mail-Adresse zur Verfügung zu stellen. Der Mieter verpflichtet sich, dem Vermieter seine und die von allen zugelassenen Gästen genutzten PKW-Kennzeichen mitzuteilen sowie der Erfassung des Kennzeichens zu Sicherheits- und Kontrollzwecken zuzustimmen. Der Mieter ist damit einverstanden, dass der Vermieter sämtliche Angaben in diesem Vertrag sowie die Einzelheiten der Vertragsabwicklung in einer elektronischen Datenverarbeitungsanlage speichert und zum Zwecke der Vertragsdurchführung und Abrechnung verwendet. Eine Mitteilung an außenstehende Dritte erfolgt nur aufgrund gesetzlicher Bestimmungen oder hoheitlicher Anordnungen. Die Campinganlage wird an mehreren Stellen zum Schutz vor Vandalismus video-überwacht und die Videodateien werden zur Auswertung zeitweilig gespeichert. Der Vermieter ist berechtigt, fotografische Aufnahmen, insbesondere Luftaufnahmen zu Marketingzwecken zu erstellen. Sofern hier Personen oder Eigentum des Mieters zu erkennen sind, die hierbei nicht im Vordergrund stehen, verpflichtet sich der Mieter der Verwendung der Aufnahmen zuzustimmen.

Sonstiges: Die vorstehende Campingplatzverordnung ist unbedingt zu beachten. Bei Nichteinhaltung oder Zuwiderhandlung kann der Inhaber auf Grund seines Hausrechts den Platzverweises aussprechen. Den Anordnungen des Aufsichtspersonals bitten wir uneingeschränkt zu folgen. Wer sich widersetzt, begeht Hausfriedensbruch und muss mit einer Strafanzeige rechnen. Dem Inhaber bleibt im Falle des Platzverweises der Anspruch auf vollen Pachtzins. Bei jeglichem Verstoß gegen die Campingplatzverordnung wird ein Strafgeld von 50,- € erhoben.

Haftung: Es besteht keinerlei Anspruch bei Schäden durch höhere Gewalt, insbesondere bei Feuer, Sturm oder Unvorhergesehenem. Sonstige Schadensersatzansprüche gegen den Vermieter sind ausgeschlossen, es sei denn, dass ihm oder seinen Mitarbeitern vorsätzliches oder grob fahrlässiges Handeln zu Last gelegt werden kann. Der Gast haftet für die von ihm und seinen Mitbewohnern verursachten Schäden. Der Abschluss einer Teilkaskoversicherung wird empfohlen. Gerichtsstand für Mieter und Vermieter ist Flensburg.

Wir wünschen allen Feriengästen einen schönen und angenehmen Urlaub, viel Sonne und gute Erholung.

Ihr Camping-Mitte Team

Stand: 12/2019

Attraktionen & Ausflugs-Tipps



Ausflugs-Tipps

Wikingerstadt

Schleswig

Ab Medelby fahren Sie auf der alten Bundesstraße durch die Sankelmark Richtung Flensburg. In Schleswig empfehlen wir folgenden Besuche: das Schloss Gottorf mit dem großen Wikingerboot und den Moorleichen im Keller des Schleswiger Doms: Den Höhepunkt des Doms bildet der Altar, den der Meister Hans Brüggemann 1514-21 schuf. Das Altarblatt enthält fast 400 aus Eichenholz geschnitzte Figuren und misst mehr als 12 m in der Höhe und 7 m in der Breite und ist ein Werk, das in seiner geistlichen Aussagekraft und in seiner künstlerischen Vollendung ohne Parallele ist. Von der Hand Brüggemanns stammt auch der mehr als 4 m hohe Altar des Hl. Christophorus nahe dem Petri-Portal das alte Wikingerdorf Haithabu.

Zwischen Himmel und Förde

Flensburg

Hier gibt es alles, was das Herz begehrt! Erleben Sie die Geschäftsvielfalt vom Südermarkt bis zum Nordermarkt und entdecken Sie die kleinen Boutiquen in der Roten Straße, auf dem Holm und in der Großen Straße. Egal ob für den Schaufensterbummel mit der besten Freundin, die romantische Verabredung oder den Einkauf mit der ganzen Familie - für Ihren ganz besonderen Auszug ist die Flensburger Altstadt immer der perfekte Ort. Das Angebot lässt keine Wünsche offen: Internationale Modeketten, renommierte Buchhandlungen, edle Parfümerien oder gut sortierte Fachgeschäfte sorgen dafür, dass auch kein noch so ausgefallener Wunsch unerfüllt bleibt. Für die kleine Pause zwischendurch empfangen Sie die zahlreichen gemütlichen Restaurants und Cafe's.

www.flensburg-tourismus.de
www.rotestrasse.de



Schleswig



Freizeitpark

Tolk-Schau

Gemeinsam spielen - staunen - erleben Spielen, Toben, Lachen - einen tollen Tag lang! • Bootsruische • Sommerrodelbahn • Swing Boot • Familien-Achterbahn • Autoscooter • u.v.m. Stundenlang Vergnügen für die ganze Familie Fahr- und Spielspaß für die ganz Kleinen, für Große und ganz Große. Entspannung pur und jede Menge Abwechslung für einen erlebnisreichen Tag. Überall im Park geht's rund. Von Langeweile keine Spur.

www.tolk-schau.de

Flensburger Förde

Glücksburg

Schloss Glücksburg gehört zu den bedeutendsten Schlossanlagen in Nordeuropa. 1583-1587 wurde es im Auftrag von Herzog Johann (Hans) dem Jüngeren (1545-1622) erbaut. Errichtet wurde es von Baumeister Nikolaus Karies an der Stelle, an der bis zur Reformation das mittelalterliche Rudekloster der Zisterziensermönche gestanden hatte. Die Granitquader der alten Klosterkirche wurden zum Teil für das Fundament, viele der Ziegelsteine für den weiß verputzten Backsteinbau wiederverwendet. Seinen Namen erhielt das Schloss nach dem Wahlspruch des Herzogs: "Gott gebe Glück mit Frieden". Der Spruch endet sich zusammen mit seinem Wappen über dem Eingangsportal mit den Anfangsbuchstaben: GGGMF. Daneben sind die Wappen der Ehefrauen des Herzogs, links das braunschweigisch-lüneburgische, rechts das kursächsische.

www.gluecksburg.de



Glücksburg



Tolk-Schau



Flensburg

Besuchen Sie unseren Caravanpark Spann..an



Zubehörshop



3 Servicewerkstätten



Große Ausstellungshalle

■ VERKAUF

von Neufahrzeugen der Marken



- An- und Verkauf von Gebrauchtfahrzeugen aller Marken
- Ausstellung von über 300 Wohnwagen und Reisemobilen, davon 40 Modelle in unserer Ausstellungshalle
- Inzahlungnahmen, Finanzierungen, Versicherungen, Zulassungen

■ 3 SERVICEWERKSTÄTTEN

mit über 30 Servicetechnikern

- KFZ-Meisterwerkstatt
- Caravantechnikerwerkstatt
- Tischler-Meisterwerkstatt

■ VERMIETUNG von über 100 Reisemobilen und Wohnwagen

■ ZUBEHÖRSHOP – auf 600 qm

- DWT-Indoor-Vorzeltausstellungen
- Isabella-Indoor-Vorzeltausstellungen

Caravanpark Spann . . . an GmbH & Co. KG

Werner-von-Siemens-Str. 2 · 24783 Osterrönfeld · Tel. 0 43 31 / 70 88 5 - 0 · Fax 0 43 31 / 70 88 5 - 99

eMail: info@spann-an.com · www.spann-an.com · www.facebook.com/ caravanpark.spann.an

Öffnungszeiten: Mo. bis Fr. 9 – 18 Uhr · Sa. 9 – 13 Uhr · Schautag am Sa. 13 – 17 Uhr · So. 10 – 17 Uhr



3 Stellplätze am NOK