



Multihalle



Spielplätze



Schwimm- und Freibad

**Camping  
Mitte**  
Urlaub auf dem Sonnenhügel seit 2006

# Urlaub zwischen Nord- und Ostsee



Ganzjährig geöffnet



150 Stellplätze  
Saison- und  
Dauerplätze



3 Mietwohnwagen



1 Ferienwohnung



1 Mobilheim



**Camping Mitte**

Sonnenhügel 1 · 24994 Medelby · Telefon 0 46 05 / 189 391 oder 0174 / 209 14 83  
info@camping-mitte.de · www.camping-mitte.de  
www.facebook.com > Camping-Mitte · www.facebook.com/Gruppe > Camping-Mitte

Ein Campingplatz vom



www.spann-an.de

# Willkommen auf dem Campingplatz Mitte

... nur ein Steinwurf von der Deutsch-Dänischen Grenze entfernt

Seit über 15 Jahren gibt es nun schon unseren Campingplatz Mitte. Er befindet sich im Norden Schleswig-Holsteins, nur einen Steinwurf von der dänischen Grenze entfernt. Im Jahr 2015 wurde der Campingplatz vom Caravanpark Spann... an aus Osterrönfeld übernommen, blieb aber zunächst noch verpachtet. Seit dem Jahr 2020 wird der Campingplatz direkt vom Caravanpark betrieben. Nur 24 km westlich von Flensburg liegt der Campingplatz Mitte. Wie es der Name schon sagt, sehr mittig zwischen der Nord- und der Ostsee. Sehr beliebt ist unser Campingplatz für Urlauber, die einfach Mal eine Auszeit vom Alltag nehmen wollen und die Seele baumeln lassen möchten. Aber auch für Tageausflüge nach Dänemark, Flensburg oder Sylt eignet sich die Lage wunderbar. Außerdem begrüßen wir gerne Gruppen, die hier ein Clubtreffen veranstalten möchten. Dafür stellen wir Ihnen gerne unsere „Multihalle“ für bis zu 80 Personen zur Verfügung. Unser gesamtes Team freut sich auf Ihren Besuch und wird alles dafür geben, dass Sie einen erholsamen schönen Aufenthalt bei uns erleben.

Ihr Team von Camping Mitte und dem Caravanpark Spann... an.

ADAC Tipp 2022



ADAC



## Unsere Leistungen:

- ✓ 100 – 130 qm<sup>2</sup> große Stellplätze für Wohnwagen und Wohnmobile mit Frisch- und Abwasseranschluss sowie Strom
- ✓ Vermietung von Wohnwagen
- ✓ Vermietung einer Ferienwohnung
- ✓ Vermietung eines Mobilheims
- ✓ Sehr gute sanitäre Anlagen
- ✓ Waschmaschine und Trockner
- ✓ Eine Schwimmhalle
- ✓ Ein Freibad (geöffnet Mai bis August)
- ✓ Ein Saunabereich mit finnischer Sauna, Soft-Sauna, Infrarot-Sauna und Dampfsauna
- ✓ Schöne Spielplätze
- ✓ Eine Mehrzweckhalle, „Multihalle“ genannt, für bis zu 80 Personen, mit diversen Spielgeräten
- ✓ Hunde sind willkommen – bitte leinen Sie Ihre Vierbeiner auf unserem Platz an

## Öffnungszeiten:

Ganzjährig geöffnet, Schranke: 7 bis 22 Uhr Die Öffnungszeiten der Rezeption finden Sie am Aushang der Rezeption.

Ihre Ansprechpartner  
**Benno Rudolphsen**  
(links) und **Volker Koschate** (rechts)

Tel. 0 46 05 / 189 391  
oder 0174 / 209 14 83







# Freizeitspaß auf Camping Mitte

## Multihalle

Unsere Multihalle bietet Ihnen die Möglichkeit sich in kleineren oder größeren Gruppen drinnen zu verabreden. Sie bietet Platz für bis zu 80 Personen und hat die verschiedensten Spiele, wie

- Dart
- Billard
- Tischkicker
- Tischtennis, usw.

In unserer Multihalle kann man sowohl bei schlechtem, als auch bei gutem Wetter etwas Schönes unternehmen. Die Mehrzweckhalle ist täglich von 10 bis 21 Uhr für Sie geöffnet.



## Spielplätze

Auf unseren beiden Spielplätzen können die kleinen Besucher nach Herzenslust buddeln, schaukeln, toben und hüpfen.

## Mooncars

Unsere Mooncars begleiten Sie auf kleine und große Touren auf unserem Campingplatzgelände.

Spielplatz



Multihalle





## *Baden und Saunieren auf Camping Mitte*

### **Schwimmbad**

Unsere Schwimmhalle ist ganzjährig für Sie bei einer angenehmen Wassertemperatur von mindestens 28,5 Grad geöffnet. Das Schwimmbecken ist 12,5 m lang und 8,0 m breit. Der flache Einstieg von 0,6 m Wassertiefe macht den kleinen Gästen besonders viel Spaß. An der tiefsten Stelle ist das Wasser 1,2 m tief. Die Preise für die Schwimmhalle erhalten Sie an der Rezeption.

### **Freibad**

Unser Freibad ist in den Sommermonaten von Mai bis August geöffnet. Unser Becken ist 12,5 m lang und 8,0 m breit. Für die kleinen Gäste gibt es eine flache Seite mit 0,6 m Tiefe und für die größeren Gäste eine tiefere Bahn mit 1,2 m Tiefe. Das Freibad ist für unsere Gäste kostenlos.

### **Sauna**

Wir verfügen über 4 verschiedene Saunaarten:

- Finnische Sauna
- Soft-Sauna
- Infrarot-Sauna
- Dampfsauna

Unser Saunabereich ist von Herbst bis Frühjahr jeden Freitag geöffnet.



Foto von  
Juan Salamanca von Pexels





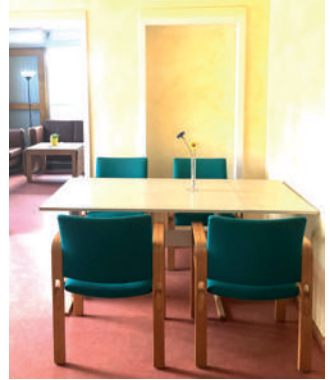


## *Dieses Mobilheim lädt zum Wohlfühlen ein*

Unser lichtdurchflutetes Mobilheim bietet Platz für bis zu 6 Gäste. Es verfügt über zwei Schlafzimmer (eins mit Doppelbett und eins mit Einzelbetten). Im Wohn- und Essbereich können Sie die Abende ausklingen lassen. Der Wohnbereich verfügt über eine große L-Sitzgruppe. Auch ein TV ist vorhanden. Die vollständig ausgestattete Küche lädt zum gemeinsamen Kochen ein. In der Nasszelle befindet sich eine Toilette und eine geräumige Dusche.

Unser Mobilheim ist mit unserem **Rundum-Sorglos Paket** für Sie ausgestattet, das heißt folgende Leistungen sind schon inbegriffen: **Kücheneinrichtung**, wie Geschirr, Besteck und Töpfe für 6 Personen. **Elektrogeräte**: Kaffeemaschine, Wasserkocher, Kühlschrank, Herd, Mikrowelle, Toaster uvm. **Kopfkissen und Bettdecken** (Bitte denken Sie an Ihre Bettbezüge).





# Vermietung unserer Ferienwohnung

## Ferienwohnung für 4 bis 6 Personen

Unsere Drei-Zimmer-Ferienwohnung bietet Platz für bis zu sechs Personen. Sie verfügt über ein Schlafzimmer mit Doppelbett, Sitzecke und TV, ein zusätzliches Zimmer mit Doppelbett und ein Kinderzimmer mit Etagenbett sowie über eine Küche inklusive Essecke und ein WC. Zum Duschen nutzen Sie bitte unsere allgemeinen Sanitären Anlagen.

Unsere Ferienwohnung ist mit unserem **Rundum-Sorglos-Paket** für Sie ausgestattet, das heißt folgende Leistungen sind schon inbegriffen: **Kücheneinrichtung**, wie Geschirr, Besteck und Töpfe für 6 Personen

**Elektrogeräte:** Kaffeemaschine, Wasserkocher, Kühlschrank, Herd, Mikrowelle, Toaster uvm.

**Kopfkissen und Bettdecken** (Bitte denken Sie an Ihre Bettbezüge)





# Vermietung unserer Wohnwagen



Das Gefühl von Freiheit und ungebunden sein, die geselligen Abende mit den Lieben oder neuen Bekannten, aber natürlich auch die unschlagbaren Preisvorteile – besonders für größere Familien – spielen hier eine wichtige Rolle.

Auf Camping Mitte bieten wir deshalb auch die Vermietung von Wohnwagen an – und freuen uns darauf, Gäste ohne eigenes Fahrzeug auf unserem Campingplatz zu begrüßen.

Jeder Wohnwagen ist mit Pütt und Pann, sowie einem hochwertigen Vorzelt ausgestattet. Und das Beste? Ihr Vierbeiner muss nicht zu Hause blei-

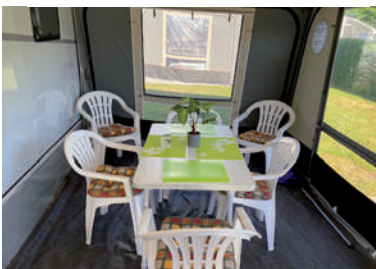
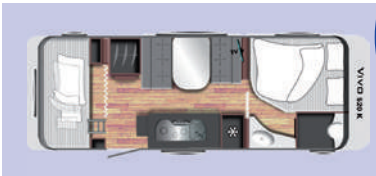
ben! Sprechen Sie uns auf die Wohnwagen für Hundebesitzer an!

Unsere Wohnwagen sind mit unserem **Rundum-Sorglos Paket** für Sie ausgestattet, das heißt folgende Leistungen sind schon inbegriffen: **Kücheneinrichtung**, wie Geschirr, Besteck und Töpfe je nach Größe des Wohnwagens für 4 bis 6 Personen. **Elektrogeräte**: Kaffeemaschine, Wasserkocher, Kühlschrank, Herd, Toaster uvm. **Kopfkissen und Bettdecken** (Bitte denken Sie an Ihre Bettbezüge).

**Wohnwagen mit Doppelbett, Seitensitzgruppe und Kinderzimmer:** Perfekt geeignet für Familien mit fünf oder sechs Personen ist der Eriba Exciting 505 Family. Das Modell ist dank seiner flexiblen Schlafplatzgestaltung mit Etagenbetten besonders kinderfreundlich. Auch die großen Kleider- und Wäscheschränke sowie zusätzliche Stauräume in der Sitzgruppe bieten genug Platz. Selbstverständlich ist auch das XXL-Modell mit Bad und Küche ausgestattet.



Familien-  
wohnwagen  
für 4 bis 6  
Personen





**Paarurlaub oder Familienurlaub mit 2 Kindern (Doppelbett)**



**Wohnwagen mit Rundsitzgruppe und Doppelbett:**

Die Miet-Wohnwagen bieten für 2 bis 4 Personen Platz. Er besticht durch eine hochwertige Ausstattung. Das Modell bietet Platz für bis zu vier Personen – und dank eines durchdachten Raumkonzeptes mit zahlreichen Dach-Stauschränken wird es auch bei voller Belegung nicht eng. Ein moderner Küchenbereich, ein vom Wohnraum abtrennbarer Schlafbereich, ein Bad mit Waschbecken und Toilette sowie Ablagemöglichkeiten und Schränke sorgen für den nötigen Komfort.







Paarurlaub oder  
Familienurlaub  
mit 2 Kindern  
(Einzelbetten)



### Wohnwagen mit Rundsitzgruppe und Einzelbetten:

Die Miet-Wohnwagen bieten für 2 bis 4 Personen Platz. Neben einem komfortablen Schlafbereich zeichnet sich der Caravan durch eine geräumige Rundsitzgruppe aus. Auch ein Bad mit Waschbecken und WC sowie eine kleine Kücheninsel fehlen nicht. Mit 2 m Betten kommen auch große Besucher auf Ihre Kosten.



Urlaub auf dem Sonnenhügel seit 2008

Camping Mitte  
Sonnenhügel 1 · 24994 Medelby  
Telefon +49 (0) 4605 189 391

info@camping-mitte.de  
www.camping-mitte.de

Breitengrad  
54° 48' 51" N (54.814316)  
Längengrad  
9° 9' 48" N (9.163533)

Öffnungszeiten:  
Ganzjährig geöffnet,  
Schanke: 7 bis 22 Uhr  
Die Öffnungszeiten der Rezeption  
finden Sie am Aushang  
an der Rezeption.



**NEU**  
Wohnmobil-  
stellplätze  
vor der  
Schanke

## Service vor Ort

- 1 Rezeption**  
Anmeldung, Information,  
Mini-Markt, Campingzubehör,  
Gasflaschen, Mooncar-Verleih
- 2 Parken**  
Parkplätze für Besucher
- 3 Abfallcontainer**  
Mülltrennung & Entsorgung
- 4 Familienbäder**  
WC, Dusche, Waschbecken,  
Wickelmöglichkeit
- 5 Waschhaus**  
Familienbäder (WC, Dusche, Wasch-  
becken), Wickelmöglichkeit,  
behindertengerechtes Bad, Küche
- 6 Entsorgungsstation**
- 7 Waschhaus und Gemeinschaftsküche**  
Kinderwaschraum, Wickelmöglichkeit,  
behindertengerechtes Bad,  
Waschmaschine und Trockner
- 8 Wohnmobilstellplätze**

- Feuerlöscher
- Frischwasser

## Freizeit

- F1 Hallenbad**
- F2 Sauna**
- F3 Freibad**
- F4 Spielplatz mit großen Hüpfkissen**
- F5 Spielplatz**
- F6 Fußballplatz**
- F7 Multihalle**

- S1 Miet-Wohnmobil**
  - F1 Ferienwohnungen**
  - M1 Mobilheim**
- Nützliche Informationen**  
kostenlos auf dem Aushang



**IMBISS**  
Öffnungszeiten  
siehe Aushang



mietung

ohnwagen

wohnung

eim

zliches

oses W-LAN

n ganzen Platz

Herzlich  
Willkommen



## Einkaufen & Besorgungen

Edeka	850 m
Metzgerei Dinklers	950 m
Bison Nissen	200 m
Bäcker	
Medelbyer Landbäckerei	850m
Tankstelle	
Team Tankstelle	850 m
Bank	
Raiffeisenbank	1,2 km

## Ausflugstipps

### Ausflugsziele in Dänemark

Sonderborg Geschichts-	zentrum Dybbøl	50 km
Schloss Grafenstein		41 km
Apenrade		38 km
Mögeltondern		37 km
Hoyerschleuse		45 km
Freizeitpark		
Danfoss Universe		74 km
Internierungslager Frøslev		14 km
Ziegeleimuseum		
Cathrinesminde		42 km
Eisenzeitpark		
Hjemsted Oldtidspark		58 km
Freizeitpark		
Legoland Billund		134 km

### Ausflugsziele in Deutschland

Flensburg	24 km
Glücksburg	32 km
Schleswig	53 km
Hadeby Wikingermuseum	54 km
Danewerk	55 km
Husum / Wattenmeer	49 km
Sylt	106 km
Golf Club	77 km
Seebüll	44 km
Caravanpark Spann...an	80 km

  
**Spann...an**  
Kompetenz in Sachen Freizeit seit 1992



## Unser Shop

Unser Shop direkt an der Rezeption bietet Ihnen eine kleine Auswahl an häufig nachgefragten Artikeln: Von Campingartikeln, wie Toilettenartikel, Stromadapter und Geschirr, über eine kleine Auswahl an Lebensmitteln und Hygieneartikel sowie Getränke und Eis haben wir alles vor Ort. Kommen Sie vorbei. Wir freuen uns auf Sie!



## Unser Grillwagen:



Wir freuen uns, Ihnen leckere Speisen an unserem Grillwagen zubereiten zu dürfen. Bestellen Sie dazu direkt bei uns ein kaltes Getränk und genießen Sie das Essen bei uns auf der Terrasse neben dem Außenpool oder in unserem Gasträum. Natürlich können Sie das Essen auch einfach mitnehmen zu Ihrem Wohnwagen oder Wohnmobil und es sich gemütlich machen.

**Die genauen Öffnungszeiten sowie unseren aktuellen Speiseplan entnehmen Sie bitte dem Aushang an der Rezeption und am Grillwagen direkt.**





# CAMPING – ABC

Alle Information  
von A wie Anreise  
bis W wie WLAN

## An- und Abreise

Ihr Stellplatz/Miet-Objekt steht Ihnen ab 14.00 Uhr zur Verfügung. Die Abreise erfolgt bis 12.00 Uhr.

## Besucher

Sollten Sie Besuch bekommen, so melden Sie diesen bitte erst an der Rezeption an. Ab einer Besuchsdauer von 1 Std. wird eine Personengebühr fällig. Diese richtet sich nach den Saisonzeiten.

## Drohnen

Um die Privatsphäre unserer Camper zu schützen, sind Drohnen aller Art verboten. Wir behalten uns das Recht vor zu Werbezwecken, Luftbildaufnahmen zu machen. Dieses wird vorher an der Rezeption angekündigt.

## Feuerlöscher

Auf der Platzübersicht sind alle Feuerlöscher markiert.

## Fundsachen

Bitte geben Sie gefundene Gegenstände umgehend an der Rezeption ab.

## Gasflaschen

Können täglich zu den Öffnungszeiten der Rezeption erworben oder getauscht werden.

## Grillen

Das Grillen ist auf dem Stellplatz erlaubt. Bitte nur Holzkohle oder Briketts verwenden. Offenes Feuer ist nicht erlaubt. Bitte nur kalte Kohle/Asche als Restmüll entsorgen „Nicht auf dem Grundstück“.

## Hunde

Bitte führen Sie Ihre Vierbeiner an der Leine und gehen außerhalb des Platzes mit Ihnen spazieren.

## Lagerfeuer

Sind grundsätzlich verboten!

## Multihalle

Sie bietet Platz für bis zu 80 Personen und hält diverse Spielgeräte und Sitzgelegenheiten bereit. Sie befindet sich direkt hinter der Rezeption.

## Müll

Im Eingangsbereich befindet sich der Müllplatz. Bitte werfen Sie Ihren sortierten Müll in die dafür vorgesehenen Behälter.

## Nachtruhe

Zwischen 22.00 Uhr und 07.00 Uhr bitten wir Sie Lärm zu vermeiden.

## Parkplatz

Ein Besucherparkplatz befindet sich im Eingangsbereich.

## Platzplan

Eine Übersicht über unseren Platz bekommen Sie an der Rezeption.

## Rauchen

Ist in allen öffentlichen Gebäuden, Miet-Wohnwagen, Appartements und Sanitärgebäuden nicht gestattet.

## Schwimmbad, Freibad & Sauna

Unsere Schwimmhalle befindet sich hinter der Rezeption. Die Preise erhalten Sie an der Rezeption. Unser Außenschwimmbaden ist von Mai bis August geöffnet.

## Spielplätze

Auf unseren beiden Spielplätzen können unsere kleinsten Besucher spielen und Freundschaften mit anderen kleinen Campern schließen.

## Tischtennis, Tischkicker, Dart und Billard

Die Spielgeräte befinden sich in der Multihalle. Die Ausrüstung können Sie gegen Gebühr an der Rezeption ausleihen.

## Umgebung

Ausflugstipps und weitere Informationen bekommen Sie an der Rezeption.

## Vermietung

Wir vermieten Wohnwagen und Appartements. Weitere Informationen bekommen Sie an der Rezeption.

## Veranstaltungen

Informationen über Veranstaltungen auf und um den Campingplatz bekommen Sie an der Rezeption oder hängen in den Schaukästen aus.

## Waschmaschine & Trockner

Im Sanitärgebäude 7 befinden sich die Waschmaschine und der Trockner.

## WLAN

Einen WLAN-Zugang bekommen Sie in der Rezeption.



# Campingplatzverordnung

**Platzruhe:** Täglich ist die Nachtruhe von 22:00 Uhr bis 07:00 Uhr einzuhalten. Jede Lärm verursachende Tätigkeit ist während dieser Zeit einzustellen. Eltern sind verantwortlich, dass auch von Jugendlichen und Kindern die Nachtruhe respektiert wird. Die Benutzung von Geräten der Unterhaltungselektronik hat so zu erfolgen, dass sie für Nichtbeteiligte keine Belästigung darstellt. Die Ein- und Ausfahrtschranke ist während der genannten Zeit gesperrt.

**Zufahrt/Zutritt:** Das Fahren mit Autos auf den Platz ist nur zur An- und Abreise, sowie für Ausflüge gestattet. Dabei darf nur Schrittempo (5 km/h) gefahren werden. Der Zutritt unserer Anlage ist nur angemeldeten Personen gestattet. Auch Besucher müssen vor Betreten des Geländes in der Rezeption angemeldet werden.

**Sanitäranlagen:** Die sanitären Einrichtungen und Wasserstellen sind pfleglich zu behandeln. Kinder unter 6 Jahren sollten sich nur in Begleitung von Erwachsenen im Sanitärbereich aufhalten. Mutwillige oder vermeidbare Beschädigungen und Zerstörung an den Einrichtungen, Außenanlagen, Anpflanzungen oder am Inventar werden dem Verursacher in Rechnung gestellt.

**Standplatz:** Innerhalb des Standplatzes befindliche Bäume und sonstige Grünanlagen dürfen ohne Zustimmung des Vermieters nicht entfernt oder beschädigt werden. Sollten Ihrerseits Unklarheiten vor dem Aufbau Ihrer Wohninheit bestehen, stimmen Sie die Rückfragen bitte mit der Rezeption ab. Generell gilt folgende Regelung: Zur Platzgrenze ist ein Abstand von 1,50 m einzuhalten. Beim Aufstellen von Zelten und Wohnwagen ist zu beachten, dass der Abstand zum Nachbarwohnwagen inklusive Zelt mindestens 3 Meter beträgt. Pfähle, Eisenstangen, Heringe usw. dürfen höchstens bis zu 35 cm ins Erdreich geschlagen werden. Der Wasserhahn (Trinkwasser) am Stellplatz ist nur für die Gebrauchwasserentnahme gedacht. Folgender Gebrauch ist nicht gestattet: Rasensprengen, Autowäsche, Wohnwagenwäsche usw. Der Mieter ist für den ordnungsgemäßen Gesamtbrandschutzabstand verantwortlich und haftbar. Bei Nichteinhaltung der Mindestabstände kann die Platzleitung die unverzügliche Beseitigung verlangen. Falls diese nicht erfolgt, ist die Platzleitung befugt, notfalls die Beseitigung selbst oder durch ortsansässige Unternehmer gegen Kostenerstattung vornehmen zu lassen. Windschutzanlagen dürfen die Beweglichkeit des Wohnwagens nicht einschränken. Daher dürfen Pfosten nur in Bodenhülsen errichtet werden, so dass sie jederzeit herausnehmbar sind. Feste Verbindungen zwischen Zeltstützen und Boden wie z.B. Betonfundamente sind nicht zulässig. Schutzdächer über dem Wohnwagen sind zulässig, sofern die Beweglichkeit von Wohnwagen und Vorzelt hierdurch nicht eingeschränkt werden, es insbesondere nicht fest im Fundament bzw. Boden verankert ist.

**Wohnwagen, Vorzelte, Wohnmobile:** Zelte und Wohnwagen müssen so beschaffen und aufgestellt sein, dass sie jederzeit, Wohnwagen auf ihren Rädern, von ihrem Standplatz entfernt werden können (§ 3 (1) der Landesverordnung über Camping- und Wochenendplätze Schleswig-Holstein). Die Grundfläche von Zelt und Wohnwagen darf 40 qm nicht übersteigen. Wohnwagen dürfen einschließlich ihrer Aufbauten darüber hinaus eine Höhe von 3,50 m nicht überschreiten. Als Wohnwagen gelten ebenfalls „motorisierte Wohnfahrzeuge“ (Landesverordnung über Camping- und Wochenendplätze Schleswig-Holstein), also Wohnmobile. Unter dem Wohnwagen darf nichts gelagert werden. Feste Sockelverkleidungen sind nicht zugelassen. Der Wohnwagen und das Vorzelt/Standvorzelt sind insbesondere bei längerem Aufenthalt ständig in einem gepflegten Zustand zu halten. Sichtschutz darf nicht höher als 2 m sein, Gerätehäuser nicht über 10 m<sup>3</sup>

**Schmutzwasser:** Das Abbleiten jeglicher Abwässer in den Boden oder in Dränageschächte ist strengstens untersagt. Hierfür benutzen Sie bitte die Schmutzwasserabläufe, welche sich jeweils auf der Stellplatzgrenze befinden. Die Benutzung von Chemie-WCs ist nur mit dem vom Vermieter empfohlenen Mitteln in ausreichender Verdünnung gestattet.

**Offenes Feuer:** Offenes Feuer kann aus Sicherheitsgründen in keinem Falle zugelassen werden. Lediglich Holzkohlegrills sind erlaubt. Die Grillasche darf nur in den dafür vorgesehenen Behälter geschüttet werden.

**Spielplätze:** Die Benutzung der Spielplätze erfolgt bei aller Sorgfalt unterseinerseits auf eigene Gefahr.

**Diebstahl:** Das persönliche Eigentum, jeder Art, ist so zu sichern, dass Diebstähle vorgebeugt wird.

**Hunde:** Für Hundebesitzer: Hunde sind auf dem gesamten Gelände an der Leine zu führen! Die Hinterlassenschaften wegräumen.

**Strom:** Der Stromanschluss ist mit Genehmigung des Besitzers erlaubt. Die Abnahme ist nur für gesetzlich zugelassene Geräte erlaubt und der Betrieb hat unter größter Sorgfalt zu erfolgen. Die Gefahrenübergangsstelle zwischen der elektrischen Anlage des Mieters und der elektrischen Anlage des Vermieters ist die Steckverbindung am Verteilerkasten. Der Mieter haftet gegenüber Dritten für sämtliche Schäden, die durch den ihm gehörenden Teil der elektrischen Anlage verursacht werden. Der Umgang mit Strom, Wasser und Warmwasser sollte sinnvoll geschehen, damit die Energiekosten nicht in die Höhe getrieben werden! Eine Verschwendung von kostbarer Energie ist im Interesse aller Gäste verboten!

**Gasanlage / Feuerlöscher:** Der Wohnwagen ist, gemäß der gesetzlichen Bestimmungen, alle 2 Jahre einer Gasüberprüfung zu unterziehen. Der Mieter verpflichtet sich, diese Vorgaben einzuhalten und die neuen Bescheinigungen unaufgefordert der Rezeption vorzulegen. Feuerlöscher befinden sich verteilt auf dem gesamten Gelände. Die genauen Standpunkte finden Sie auf dem Lageplan.

**Rauchen:** Aufgrund der aktuellen Gesetzeslage ist das Rauchen in allen öffentlichen Einrichtungen des Campingplatzes generell nicht gestattet. Auch in unseren Mietobjekten und in den Sanitärbereichen ist das Rauchen generell nicht gestattet.

**Ordnung und Sauberkeit:** Alle Nutzer des Campingplatzes haben für Ordnung und Sauberkeit auf Ihrem Platz und seiner Umgebung zu sorgen.

**Gas:** Pro Standplatz dürfen nur bis zu 2 Flaschen à 11 kg Gas und 2 Liter brennbare Flüssigkeit gelagert werden.

**Besondere Gefahren durch Wetterereignisse:** Bestimmte Wetterereignisse wie z.B. Regenfälle und die daraus resultierenden Folgen bilden keinen Reise- bzw. Mietmangel, sondern sind als Naturereignisse vom Vermieter nicht zu vertreten. Beachten Sie außerdem, dass im Winterhalbjahr nur eine beschränkte Schneeräumung und ein eingeschränkter Winterdienst auf den Hauptwegen vorgenommen werden.

**Datenschutz:** Der Mieter verpflichtet sich, sofern vorhanden, dem Vermieter zur Kontaktaufnahme seine Mobilfunknummer und E-Mail-Adresse zur Verfügung zu stellen. Der Mieter verpflichtet sich, dem Vermieter seine und die von allen zugelassenen Gästen genutzten PKW-Kennzeichen mitzuteilen sowie der Erfassung des Kennzeichens zu Sicherheits- und Kontrollzwecken zuzustimmen. Der Mieter ist damit einverstanden, dass der Vermieter sämtliche Angaben in diesem Vertrag sowie die Einzelheiten der Vertragsabwicklung in einer elektronischen Datenverarbeitungsanlage speichert und zum Zwecke der Vertragsdurchführung und Abrechnung verwendet. Eine Mitteilung an außenstehende Dritte erfolgt nur aufgrund gesetzlicher Bestimmungen oder hoheitlicher Anordnungen. Die Campinganlage wird an mehreren Stellen zum Schutz vor Vandalismus videoüberwacht und die Videodateien werden zur Auswertung zeitweilig gespeichert. Der Vermieter ist berechtigt, fotografische Aufnahmen, insbesondere Luftaufnahmen zu Marketingzwecken zu erstellen. Sofern hier Personen oder Eigentum des Mieters zu erkennen sind, die hierbei nicht im Vordergrund stehen, verpflichtet sich der Mieter der Verwendung der Aufnahmen zuzustimmen.

**Sonstiges:** Die vorstehende Campingplatzverordnung ist unbedingt zu beachten. Bei Nichteinhalten oder Zuwiderhandlung kann der Inhaber auf Grund seines Hausrechts den Platzverweis aussprechen. Den Anordnungen des Aufsichtspersonals bitten wir uneingeschränkt zu folgen. Wer sich widersetzt, begeht Hausfriedensbruch und muss mit einer Strafanzeige rechnen. Dem Inhaber bleibt im Falle des Platzverweises der Anspruch auf vollen Pachtzins. Bei jeglichem Verstoß gegen die Campingplatzverordnung wird ein Strafgeld von 50,- € erhoben.

**Haftung:** Es besteht keinerlei Anspruch bei Schäden durch höhere Gewalt, insbesondere bei Feuer, Sturm oder Unvorhergesehenem. Sonstige Schadensersatzansprüche gegen den Vermieter sind ausgeschlossen, es sei denn, dass ihm oder seinen Mitarbeitern vorsätzliches oder grob fahrlässiges Handeln zu Last gelegt werden kann. Der Gast haftet für die von ihm und seinen Mitbewohnern verursachten Schäden. Der Abschluss einer Teilkaskoversicherung wird empfohlen. Gerichtsstand für Mieter und Vermieter ist Rendsburg.

Wir wünschen allen Feriengästen einen schönen und angenehmen Urlaub, viel Sonne und gute Erholung.

Ihr Camping-Mitte Team

Stand: 10/2021



# Unsere Wohnmobilhäfen am Nord-Ostsee-Kanal



Über  
120 Stellplätze auf  
3 Wohnmobilhäfen  
direkt am NOK  
Ganzjährig geöffnet



**Wohnmobilhafen**  
am Kanal-Café NOK

Am Kamp-Kanal 1 · 24783 Osterrönfeld



**Wohnmobilhafen**  
am Kreishafen NOK

Am Kreishafen 30-32 · 24768 Rendsburg



**Wohnmobilhafen**  
am Flugplatz Schachtholm NOK

Schachtholm 1 · 24797 Hörsten

## Herzlich Willkommen

Willkommen auf unseren drei Wohnmobilhäfen am Nord-Ostsee-Kanal. Wir freuen uns auf Ihren Besuch und wünschen Ihnen einen schönen Aufenthalt und viel Spaß beim Schiffe gucken.

### Wohnmobilhafen am Kanal-Café NOK

Schräg gegenüber zum Rendsburger Kreishafen wurde im September 2017 der Wohnmobilhafen am Kanal-Café in Osterrönfeld eröffnet. Ganzjährig bietet dieser moderne Platz 33 Stellplätze über drei Ebenen überall einen Iste-Reihe-Blick auf den regen Schiffsverkehr.

Stellplatz-  
reservierung  
leider nicht  
möglich –  
Einfach vorbeischaun

### Wohnmobilhafen am Kreishafen NOK

Ein Hauch von Indusriecamping weht auf diesem neuen Stellplatz, der 36 Stellplätze bietet und außerdem mit einem hochwertigen Sanitärcontainer sowie mit einer Ver- und Entsorgungsmöglichkeit ausgestattet ist. Der Stellplatz liegt in Rendsburg zwischen der Eisenbahnhochbrücke und dem Rendsburger Hafen.

### Wohnmobilhafen am Flugplatz Schachtholm NOK

Im Jahr 2020 haben wir den Wohnmobilhafen am Flugplatz Schachtholm NOK übernommen. Hier gibt es im Grünen 52 Wohnmobilstellplätze direkt am Nord-Ostsee-Kanal. Nur eine Straße trennt den NOK von den Reisemobilisten. Direkt nebenan befindet sich der Flugplatz Schachtholm, Ver- und Entsorgung sowie Stromsäulen vorhanden.



Mehrmals täglich posten wir die Auslastung in unserer Facebookgruppe „Spann...an Wohnmobilhäfen am NOK“

Wohnmobilhäfen vom Caravanpark Spann . . . an  
Kontakt: Telefon 0171 - 414 70 46  
platz@spann-an.com · www.wohnmobilhafen-nok.de

# Attraktionen & Ausflugs-Tipps





# Ausflugs-Tipps

## Wikingerstadt

### Schleswig

Ab Medelby fahren Sie auf der alten Bundesstraße durch die Sankelmark Richtung Flensburg. In Schleswig empfehlen wir folgenden Besuche: das Schloss Gottorf mit dem großen Wikingerboot, das Wikingermuseum Haithabu und die Moorleichen im Keller des Schleswiger Doms.

[www.haithabu.de](http://www.haithabu.de)

[www.schleswig.de](http://www.schleswig.de)

[www.schloss-gottorf.de](http://www.schloss-gottorf.de)

[www.mein-schleswiger-dom.de](http://www.mein-schleswiger-dom.de)

## Ausflugsziele

1. Hjemsted Oldtidspark . . . . . 56 km
2. Schleiuse Wattenmeer . . . . . 42 km
3. Tondern . . . . . 30 km
4. Nolde Museum . . . . . 33 km
5. Sylt . . . . . 107 km
6. Golfclub Hof Berg . . . . . 15 km
7. Internierungslager Froslev . . . . . 22 km
8. Flensburg . . . . . 24 km
9. Schloss Grasten . . . . . 48 km
10. Apenrade . . . . . 46 km
11. Erlebnispark Universe . . . . . 92 km
12. Sonderborg . . . . . 62 km
13. Zieglmuseum . . . . . 47 km
14. Glücksburg . . . . . 37 km
15. Schleswig . . . . . 51 km
16. Freizeitpark Tolk-Schau . . . . . 57 km
17. Wikingermuseum Haithabu . . . . . 53 km
18. Dannewerk . . . . . 53 km
19. Husum . . . . . 45 km
20. Wohnmobilhafen  
am Kreishafen NOK . . . . . 77 km
21. Caravanpark Spann... an . . . . . 78 km
22. Wohnmobilhafen  
am Kanal-Café NOK . . . . . 77 km
23. Wohnmobilhafen am  
Flugplatz Schachtholm NOK . . . . . 82 km
24. Kiel . . . . . 101 km
25. Neumünster . . . . . 107 km



## Zwischen Himmel und Förde

### Flensburg

Hier gibt es alles, was das Herz begehrt! Erleben Sie die Geschäftsvielfalt vom Südermarkt bis zum Nordermarkt und entdecken Sie die kleinen Boutiquen in der Roten Straße, auf dem Holm und in der Großen Straße. Das Angebot lässt keine Wünsche offen: Internationale Modeketten, renommierte Buchhandlungen, edle Parfümerien oder gut sortierte Fachgeschäfte sorgen dafür, dass auch kein noch so ausgefallener Wunsch unerfüllt bleibt. Für die kleine Pause zwischendurch empfangen Sie die zahlreichen gemütlichen Restaurants und Cafe's.

[www.flensburg-tourismus.de](http://www.flensburg-tourismus.de)

[www.rotestrasse.de](http://www.rotestrasse.de)

## Freizeitpark

### Tolk-Schau

Gemeinsam spielen, staunen, erleben, toben, lachen - einen tollen Tag lang! • Bootsruutsche • Sommerrodelbahn • Swing Boot • Familien-Achterbahn • Autoscooter • u.v.m. Stundenlanges Vergnügen für die ganze Familie Fahr- und Spielspaß für die ganz Kleinen, für Große und ganz Große. Entspannung pur und jede Menge Abwechslung für einen erlebnisreichen Tag. Überall im Park geht's rund. Von Langeweile keine Spur.

[www.tolk-schau.de](http://www.tolk-schau.de)

## Flensburger Förde

### Glücksburg

Schloss Glücksburg gehört zu den bedeutendsten Schlossanlagen in Nordeuropa. Es befindet sich ein kleines Café zum Verweilen auf dem Gelände, welches Sie mit Frühstück, Kaffee und Kuchen verwöhnt.

[www.schloss-gluecksburg.de](http://www.schloss-gluecksburg.de)



# Urlaub das ganze Jahr



## Dauercamping oder Saison Camping auf Camping Mitte

Viele unserer lieben Gäste nutzen unseren Campingplatz auch als Dauercamper. Genießen Sie das ganze Jahr über oder für bestimmte Monate im Jahr unseren Campingplatz als Rückzugsmöglichkeit – entweder für eine längere Auszeit von zu Hause oder vielleicht auch als Möglichkeit, den Wohnwagen abzustellen und dort für die schönen Wochenenden hinzufahren.

Sprechen Sie uns gerne darauf an. Wir beraten Sie gerne.





# Der Spann...an Service für Sie



Zubehörshop



## Zubehörshop **MOVERA** FreizeitIdeen

- In unserem neugestalteten 600 qm großen Zubehörshop bieten wir Ihnen alles, was das Camperherz begehrt. Von der Toilettenchemie über Kabel, bis hin zu Möbeln und Grills.
- Bestellservice für alle Artikel aus dem Movera-Katalog mit nur 2 – 3 Tagen Lieferzeit
- Online-Zubehörshop auf unserer Website
- Deutschlands größte Indoor-Vorzeltausstellung von DWT, Isabella und Dometic im Zubehörshop



Die vielfältigen Dinge des täglichen Camperbedarfs gibt es übrigens nicht nur vor Ort. Man kann sie auch im Online-Shop des Caravanparks Spann...an bestellen.  
[www.spann-an.de/shop/zubehoer/](http://www.spann-an.de/shop/zubehoer/)



**Karsten Wackenhut**  
**Telefon** 04331-70885-59  
**E-Mail** karsten.wackenhut@spann-an.com



**Vanessa Funck**  
**Telefon** 04331-70885-64  
**E-Mail** vanessa.funck@spann-an.com

## 3 Service-Werkstätten



1. KFZ-Meisterwerkstatt
  2. Tischler-Meisterwerkstatt
  3. Caravantechniker-Werkstatt
- Mit über 40 ausgebildeten Technikern mit Ausbildungen und langjährigen Erfahrungen in den verschiedenen Bereichen Tischlerei, Elektrik und KFZ
  - Regelmäßige Verleihung des Goldenen C vom Deutschen Caravanning Handels Verband (DCHV)



KFZ-Meisterwerkstatt



**Robert Orwat**  
**Telefon** 04331-70885-44  
**E-Mail** robert.orwat@spann-an.com



**Christian Bergmann**  
**Telefon** 04331-70885-43  
**E-Mail** christian.bergmann@spann-an.com



Tischler-Meisterwerkstatt



Caravantechniker-Werkstatt



# Kompetenz in Sachen Freizeit seit 1992



Zubehörshop



3 Servicewerkstätten



Große Ausstellungshalle

## ■ VERKAUF

von Neufahrzeugen der Marken

**LMC** **carado** **EHYMER** **ERIBA**

**Hobby** **Dethleffs** [ ] **CROSSCAMP** **KABE**

■ An- und Verkauf von Gebrauchtfahrzeugen aller Marken

■ Ausstellung von über 300 Wohnwagen und Reisemobilen, davon 40 Modelle in unserer Ausstellungshalle

■ Inzahlungnahmen, Finanzierungen, Versicherungen, Zulassungen

## ■ 3 SERVICEWERKSTÄTTEN

mit über 40 Servicetechnikern

- KFZ-Meisterwerkstatt
- Caravantechnikerwerkstatt
- Tischler-Meisterwerkstatt

■ VERMIETUNG von über 80 Reisemobilen und Wohnwagen

■ ZUBEHÖRSHOP – auf 600 qm

- Große Indoor-Vorzeltausstellung von DWT, Isabella und Dometic



Caravanpark Spann . . . an GmbH & Co. KG

Werner-von-Siemens-Str. 2 · 24783 Osterröndfeld · Tel. 0 43 31 / 70 88 5 - 0 · Fax 0 43 31 / 70 88 5 - 99

eMail: info@spann-an.com · www.spann-an.com · www.facebook.com/caravanpark.spann-an

Öffnungszeiten: Mo. bis Fr. 9 – 18 Uhr · Sa. 9 – 13 Uhr · Schautag am Sa. 13 – 17 Uhr · So. 10 – 17 Uhr



**f** Besuchen Sie auch unsere 3 Wohnmobilhäfen direkt am Nord-Ostsee-Kanal

www.wohnmobilhafen-nok.de · Facebook Gruppe: Spann . . . an Wohnmobilhäfen am NOK

