

Kompetenz in Sachen Freizeit seit 1992



  Hobby   

Vermietung von Wohnmobilen und Wohnwagen für Tierfreunde

Nur bei uns:

- > Keine Servicepauschale
- > Kautions NUR 750 €
- > Reiserücktrittsversicherung

Caravanpark Spann...an GmbH & Co KG
Werner-von-Siemens-Str. 2 • 24783 Osterröföfeld
Tel. 0 43 31 - 708 85 - 60 • www.spann-an.com



© Falke Fotografie



MIT DEM HAUSTIER UNTERWEGS

Holzhaus

Rote Auslieferungshalle

Vorab: Unser Team im Zubehörshop in der roten Ausstellungshalle oder in der Übergabestation im Holzhaus berät Sie gerne zu Ihrem Vermietwunschfahrzeug, zeigt Ihnen die entsprechenden Wohnwagen und Wohnmobile und setzt den Mietvertrag für Sie auf

Ansprechpartner Vermietung

Karsten Wackenhut

Telefon
0 43 31 - 708 85 - 59
E-Mail
karsten.wackenhut@spann-an.com



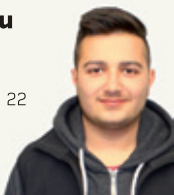
Vanessa Lux

Telefon
04331-70885-64
E-Mail
vanessa.lux@spann-an.com



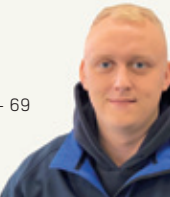
Sinan Soylu

Telefon
04331 - 70885 - 22
E-Mail
sinan.soylu@spann-an.com



Jan Dahl

Telefon
04331 - 70885 - 69
E-Mail
jan.dahl@spann-an.com



Am Tag der Übergabe und Rücknahme: Bitte kommen Sie zur technischen Einweisung und Fahrzeugübergabe direkt in unser Holzhaus. Hier übergibt Ihnen unser Übergabeteam das Fahrzeug, den Schlüssel und die Papiere. Ihren Privat-PKW können Sie auch während Ihres Urlaubes hier abstellen. Am Rücknahmetag wartet hier auch unser Team auf Sie.

Team der Fahrzeugübergabe



Benno Rudolphsen



Christopher Schormann

Ferientermine für Schleswig-Holstein 2019

Ostern	Do.	04.04.	bis	Do.	18.04.
Pfingsten	Sa.	08.06.	bis	Mo.	10.06.
Sommer	Mo.	01.07.	bis	Sa.	10.08.
Herbst	Fr.	04.10.	bis	Fr.	18.10.
Weihnachten	Mo.	23.12.	bis	Mo.	06.01.20

MIT DEM HAUSTIER UNTERWEGS

Sie wollen auch im Urlaub nicht auf Ihren vierbeinigen Freund verzichten? Sie wollten schon immer mal mit Wohnwagen oder Reisemobil verreisen und Ihr Haustier mitnehmen? Bislang wurden all Ihre Anfragen von den Vermietern abgelehnt? Dann kommen Sie zu uns! Wir sind tierfreundlich und haben zum Teil selbst Hunde! Wir bieten Ihnen Wohnwagen und Reisemobile für Ihren langersehnten Wunsch Campingurlaub mit Haustier zu erleben! Wir freuen uns darauf Ihre Urlaubsträume zu erfüllen!

Das ist an Bord für Ihren Vierbeiner



Hunde-Auto-Sicherheitsgurt

Sturmhering mit Ring

Hering mit Ring zur Befestigung der Hundeleine

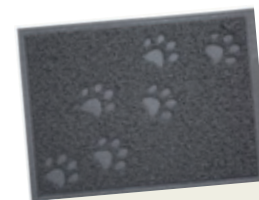


Hundeschüsseln

Fressnapf aus Melamin



Napfunterlage für Haustiere



MIT DEM HAUSTIER UNTERWEGS



Wohnwagen

Wohnwagen mit Einzelbetten



Pers.

Sitz- /
Schlafplätze 4

Länge 7,19 m

Techn. zul. 1600 bis
Gesamtmasse 1800 kg

Wohnwagen mit Doppelbett



Pers.

Sitz- /
Schlafplätze 4

Länge 7,42 m

Techn. zul. 1600 bis
Gesamtmasse 1800 kg

Wohnwagen mit Doppelbett und Etagenbetten



Pers.

Sitz- /
Schlafplätze 6

Länge 7,19 – 7,80 m

Techn. zul. 1600 bis
Gesamtmasse 1800 kg

Preise Wohnwagen

März, April & Okt. 55,- € pro Tag

Mai & September 60,- € pro Tag

Juni - August 64,- € pro Tag

KLASSIK REISEMOBILE

Unterwegs mit dem Haustier



Die Fahrzeuge in unserer Klassikkategorie sind zuverlässige Urlaubsbegleiter für den komfortablen Urlaub mit Ihrem Haustier – egal ob Sie zu zweit oder mit der gesamten Familie unterwegs sind. Bequem lassen sich bis zu sechs Personen beherbergen. Gerade mit Kindern und Haustieren an Bord ist jede Reise ein spannendes Erlebnis. Unsere Fahrzeuge helfen Ihnen dabei, den Urlaub zu einem perfekten Erlebnis für alle werden zu lassen.



MIT DEM HAUSTIER UNTERWEGS

Reisemobile

Teilintegriert mit Einzelbetten



Pers.

Sitz- /
Schlafplätze 4 / 2

Länge 6,99 bis 7,22 m

Techn. zul.
Gesamtmasse 3,5 t

Alkoven mit Etagenbetten



Pers.

Sitz- /
Schlafplätze 6 / 6

Länge 6,46 m

Techn. zul.
Gesamtmasse 3,5 t

Alkoven mit Doppelbett



Pers.

Sitz- /
Schlafplätze 6 / 6

Länge 6,96 m

Techn. zul.
Gesamtmasse 3,5 t

Preise Klassik Reisemobile

März & November	100,- € pro Tag
April & Oktober	110,- € pro Tag
Mai & September	120,- € pro Tag
Juni - August	130,-* € pro Tag
*in den Sommerferien	140,- € pro Tag

Das ist an Bord

Geschirr mit Pött & Pann

Unsere Geschirrxboxen sind nach der Anzahl der Personen ausgerichtet. Sie finden diese Boxen in der Garage der Wohnmobile oder unter den Betten im Wohnwagen.

Vorhanden ist folgendes:

Gabeln, Messer, Esslöffel, Teelöffel, Rührlöffel, Schöpfkelle, Pfannenwender etc., verschieden große Töpfe mit Deckel, Pfanne, Essteller, Suppenschalen, Dessertteller, Becher, Gläser, verschiedene Messer, Schere, Schneidebrett, Sparschäler, Dosenöffner und ein Teekessel.



Das sollten Sie einpacken

Nach unserer Erfahrung wäre es ratsam, folgende Dinge noch einzupacken:

- Bettwäsche mit Decken und Kissen
 - Handtücher/Strandtücher
 - Wasserkocher
 - Kaffeemaschine
 - Abwaschschüssel, Schwamm, Lappen, Spültücher
 - Spülbürste und Spülmittel
 - Mülltüten
 - Waschmittel
 - Küchenrolle
 - Alu- und Frischhaltefolie
 - Tupperdosen
 - Sieb
 - Topflappen
 - Feuerzeug/Streichhölzer
 - Wasserentkeimungsmittel
- (wenn Sie z.B. nach Spanien oder Kroatien fahren)

Private Dinge

- Ausweise/Impfpass
- Krankenkarten
- Impfausweise/Papiere für die Haustiere
- Bargeld/EC-Visa-Karten/ Bargeld
- Buchungsbestätigungen (für Fahren und Campingplätze)
- evtl. Straßenkarten
- Ladegeräte
- Kulturbeutel inkl. Sonnenschutz
- Arzneimittel & Verbandskasten/Erste-Hilfe-Sets
- Zeitschriften/Bücher
- Spiele (für drinnen und draußen)

Leistungen, Ausstattung und Zubehör

	Kategorie	
	Wohnmobil Klassik	Wohnwagen
Besondere Leistungen		
350 Freikilometer pro Tag, jeder Mehrkilometer 0,40 €, ab 14 Tagen Mietdauer alle KM frei	✓	✓
Voll- und Teilkasko-Schutz mit einer Selbstbeteiligung von 750 € pro Schadensfall	✓	✓
Haftpflichtdeckung mit einer Deckungssumme von € 100 Mio. Deckungssumme (Personenschäden Max. € 8 Mio. pro Person)	✓	✓
Fiat Mobilitätsgarantie und europaweiter Schutzbrief	✓	✓
Reiserücktritt bei Krankheit, Verlust der Arbeit, Todesfall in der Familie	✓	✓
Außenreinigung	✓	✓
Einweisung und Übergabe	✓	✓
Serienausstattung		
Kühlschrank, Gasherd, Heizung, Boiler, Frisch- und Abwassertank, WC, Dusche	✓	✓
Kühlschrank, Gasherd, Heizung, Therme, Frischwassertank, Abwassertank rollbar, WC	✓	✓
Sonderausstattung Fahrzeuge		
CD-Radio	✓	✓
Markise	✓	✓
Fahrerhaus Klimaanlage	✓	✓
Fahrradträger	✓	✓
Automatische Sat-Anlage mit TV	✓	✓
Zubehör		
Gasflaschen	2x	1x
Auffahrkeile	✓	✓
Adapterkabel	✓	✓
Kabeltrommel	✓	✓
Toilettenchemie & Spezial Toilettenpapier	✓	✓
Wasserschlauch	✓	✓
Campingführer	✓	✓
Campingmöbel & Geschirr	✓	✓
Sonnensegel	✓	✓
Adapterkabel PKW	✓	✓
Spiegel PKW	✓	✓
Reserverad	✓	✓



Allgemeine Mietbedingungen

1. Führerschein und Personalausweis: Der Mieter muss im Besitz eines gültigen Personalausweises und Führerscheins sein. Diese sind zur Mietübergabe mitzubringen. Das Mindestmietalter beträgt 21 Jahre.
 - Für unsere Kastenwagen und Klassikfahrzeuge ist der normale B-Führerschein ausreichend.
 - Bitte beachten Sie, Fahrzeuge der Luxus-Kategorie haben zum Teil ein Gesamtgewicht von mehr als 3,5 t, wodurch ein Führerschein der Klasse 3 bzw. C/CI erforderlich ist.
 - Das Mitführen eines Wohnwagens ist mit dem alten Führerschein, dem Führerschein der Klasse BE oder B96 erlaubt.
 - Jeder Mieter ist für die Einhaltung der gesetzlichen Vorschriften verantwortlich (Führerschein, Verkehrsregeln).
2. Die hier gezeigten Wohnmobile/ Wohnwagen sind Beispielfahrzeuge der jeweiligen Gruppe
 - Maßgebend für die Buchung sind ausschließlich die Anzahl der Sitz- und Schlafplätze in dieser Kategorie sowie die Fahrzeugart (VI, TI, Alkoven oder Kastenwagen) und die Bettensituation.
 - Alle technischen Angaben sind ca. Angaben. Technische Änderungen der Fahrzeuge sind vorbehalten.
 - Angebotene Fahrzeuge können in Dekor und Ausführung von den in der Preisliste gezeigten Abbildungen abweichen.
3. Die Mindestmietzeit beträgt 3 Tage, in den Sommerferien 7 Tage
4. Alle Fahrzeuge sind Nichtraucher-Fahrzeuge
5. Das Mitführen von Haustieren ist nur in den dafür vorgesehenen Fahrzeugen gestattet

Fahrzeugübergaben und Rücknahmen

6. Fahrzeugabholungen und Rücknahmen finden Montag bis Freitag statt; in den Sommerferien nur am Montag ODER Freitag
7. Fahrzeugabholungen sind am ersten Miettag in der Zeit von 14-16 Uhr vorgesehen und Rücknahmen am letzten Miettag bis 10 Uhr
 - Abholzeiten können telefonisch, einige Tage vor Mietbeginn, erfragt werden
 - Fahrzeugrücknahmen finden von Montag bis Freitag bis 10 Uhr statt
 - Keine Übergaben und Rücknahmen an Samstagen, Sonn- und Feiertagen
 - Innenreinigung übernimmt der Kunde - Außenreinigung wird
 - Sie erhalten das Fahrzeug vollgetankt und bringen es vollgetankt zurück

Alles über Preise

8. Alle Preise gelten inkl. Mehrwertsteuer 19%
9. Preise gelten für den jeweiligen Monat pro Tag. Übergabe- und Rücknahmetag gelten zusammen als 1 Tag, sofern 24 Stunden nicht überschritten werden.
10. Bei Übergabe muss eine Kaution von 750,- € hinterlegt werden, welche bei Abgabe eines schadenfreien Fahrzeuges wieder ausgezahlt wird (Zahlbar bar oder per EC-Karte)
 - a. Bei Schadensfällen werden die Kosten für die Instandsetzung bis zur Kautionshöhe abgerechnet
11. Falls Sie das Fahrzeug nicht von innen gereinigt zurückbringen oder die Toilette entleert haben, behalten wir uns folgende Gebühren, die von der Kaution einbehalten werden, vor:
 - a. Endreinigungsgebühr: 100,- €
 - b. Entleerung der Toilettencassette: 100,- €

Auslandsfahrten

12. Grundsätzliche sind alle Auslandsfahrten in europäische Länder möglich.
13. Fahrten in die Ukraine, Russland sind nicht gestattet.
14. Fahrten in Kriegs- und Krisengebiete sind verboten.

Zahlungsbedingungen

15. Von Abschluss des Vertrages bis 14 Tage danach ist eine Anzahlung von 200,- € fällig
16. Der Restbetrag ist 28 Tage vor Mietbeginn zu zahlen (Bei Nichteinhaltung dieser Zahlungsfrist, ist der Vermieter nicht mehr an die zugesagte Reservierung gebunden)

Rücktritt vom Vertrag

17. Beim Rücktritt vom Vertrag, durch den Mieter, vor dem vereinbarten Mietbeginn, können Stornierungskosten zwischen 20 % und 90 % des Mietpreises anfallen. Diese richten sich nach dem Zeitpunkt der Stornierung. In den aktuellen AGB können Sie diese nachlesen.
18. Der Mieter ist berechtigt einen Ersatzmieter zu nennen, erfüllt dieser den Mietvertrag, fallen keine Kosten an

Allgemeiner Hinweis

Alle genannten Fahrzeuge sind nur Typklassen, genaue Verfügbarkeit wird erst bei der Buchung bestätigt. Details in der Ausstattung können variieren.





Spann aus mit Spann...an

› Verkauf von Neufahrzeugen der Marken



Hobby

carado



- › An- und Verkauf von Gebrauchtfahrzeugen aller Marken
- › Ausstellung von über 300 Wohnwagen und Reisemobilen, davon 40 Modelle in unserer Ausstellungshalle
- › Inzahlungnahmen, Finanzierungen, Versicherungen, Zulassungen
- › **3 Servicewerkstätten** mit über 30 Servicetechnikern
- › KFZ-Meisterwerkstatt
- › Caravantechnikerwerkstatt
- › Tischler-Meisterwerkstatt
- › **Vermietung** von über 100 Reisemobilen und Wohnwagen
- › **Zubehörshop** – auf 600 qm
- › DWT-Indoor-Vorzeltausstellungen
- › Isabella-Indoor-Vorzeltausstellungen

Caravanpark Spann . . . an GmbH & Co. KG · Werner-von-Siemens-Str. 2
24783 Osterrönfeld · Tel. 043 31 / 70 88 5 - 0 · Fax 043 31 / 70 88 5 - 99
eMail: info@spann-an.com · www.spann-an.com
[www.facebook.com/ caravanpark.spann.an](http://www.facebook.com/caravanpark.spann.an)

Öffnungszeiten:

Mo. bis Fr. 9 – 18 Uhr

Sa. 9 – 13 Uhr

Schautag am

Sa. 13 – 17 Uhr

So. 10 – 17 Uhr



Zubehörshop



3 Servicewerkstätten



Große Ausstellungshalle